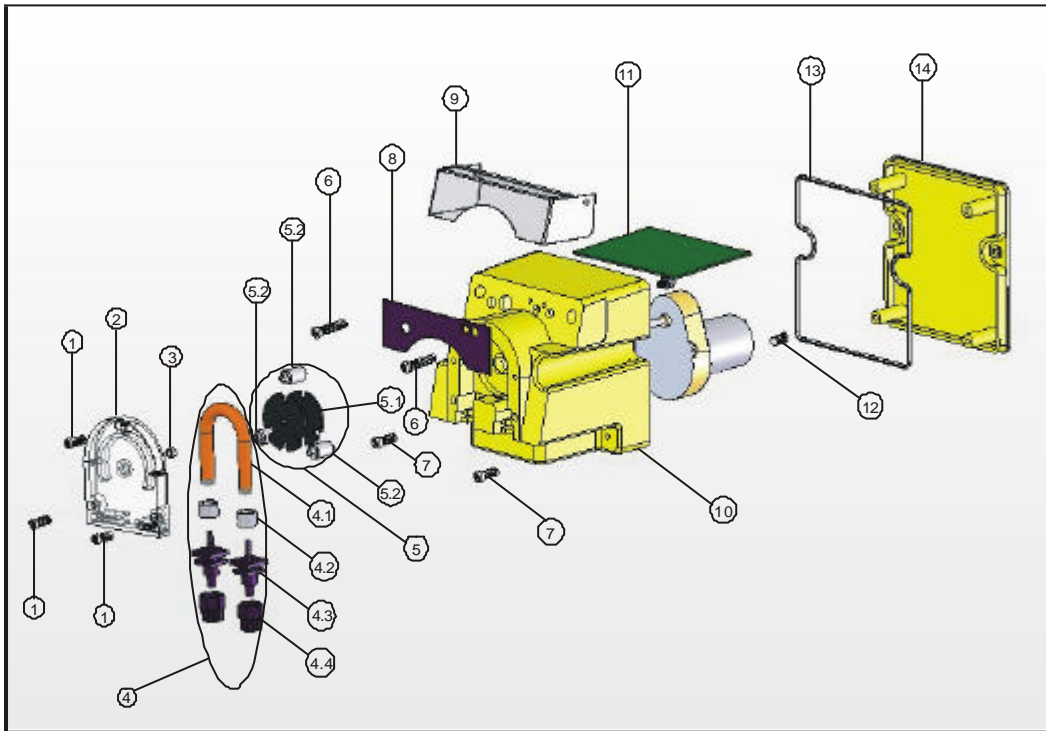


INSTALACIÓN DE BOMBAS DOSIFICADORAS

DESPIECE DE BOMBA:



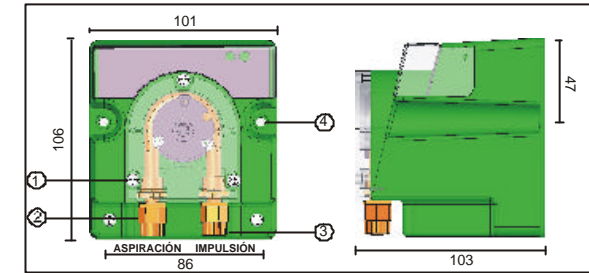
1. Tornillo Dosiper Tapa CB	10123810403
2. Tapa CB	10123510301
3. Casquillo tapa	10128010104
4. Conjunto tubo	10100010205
4.1. Tubo (Sant.)	10120510201
Tubo Silicona (Q 1.8)	10130010105
Tubo Silicona (Q 1.2/2.1)	10130010107
4.2. Casquillo tubo	10128010103
4.3. Conector roscado	10127310104
4.4. Tuerca conector	10127310103
5. Conjunto rodete y portarrodetes (abrillantador)	10134137420
Conjunto rodete y portarrodetes (detergente)	10134137330

5.1. Portarrodetes	10127310101
5.2. Rodete (abrillantador)	10127310203
Rodete (detergente)	10127310201
6. Tornillo carcasa superior	10123810107
7. Tornillo carcasa inferior	10123810201
8. Carátula	10111210206
9. Tapa mando	10123510301
10. Carcasa	
11. Circuito C1R (deterg./abrillant.)	10124510101
Circuito C2R (detergente)	10124510201
Circuito T1R (deterg./abrillant.)	10603970004
12. Tornillo sujeción motor	10623810108
13. Cordón estanco	10120510101
14. Tapa carcasa	10123510201

Cable de alimentación	Modelo C1R	10115410101
	Modelo C2R	10115410102

DIMENSIONES:

- 1- Tornillos extracción tapa
- 2- Unión aspiración
- 3- Unión de descarga
- 4- Agujeros para la fijación sobre soporte



IMPORTANTE:

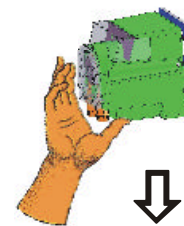
- Cada vez que se deba sustituir el tubo, lubricar ligeramente el tubo con la grasa especial de silicona.
- Evitar mojar la bomba con chorros de agua, y controlar que esté posicionada en lugares no excesivamente húmedos.

INSTALACIÓN:

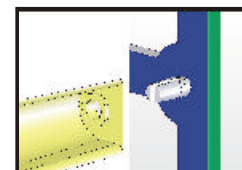
- Fijar soporte en la pared en posición vertical con el tornillo y taco $\varnothing 6$ del kit.
- Fijar una parte del tubo PVC Cristal del kit de accesorios a la unión de aspiración y el otro extremo al filtro e introducirlo en el depósito del producto.
- Fijar una parte del tubo PVC Cristal para detergente ó PE para abrillantador del kit de accesorios a la unión de impulsión y el otro extremo al rácor de inyección colocado en la máquina.
- Conectar el cable a la alimentación eléctrica.
- Colocar el cable lejos de las partes que tengan una temperatura superior a los 100°C.
- Si durante la utilización, el cable se dañara, sustituirlo por otro igual suministrado por el distribuidor.
- Antes de realizar operaciones de mantenimiento en la bomba (ej: sustitución del tubo), quitar tensión a la máquina.

MONTAJE Y DESMONTAJE:

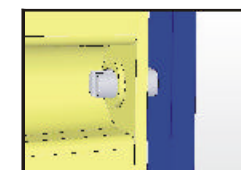
MONTAJE



Paso 1



Paso 2



Paso 3



Paso 4

DESMONTAJE

