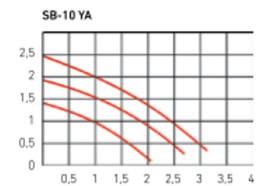
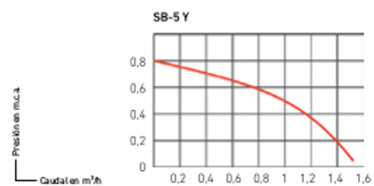




SB

- Circuladores para circuitos de recirculación en instalaciones de Agua Caliente Sanitaria.
- Motor de rotor sumergido.
- Piezas móviles en contacto con el agua, en material resistente a la corrosión. Incluso para aguas agresivas de pH inferior a 7.
- Cuerpo hidráulico y soporte motor de bronce inalterable a la corrosión (en el SB-100XL es de acero inoxidable).
- Alto par de arranque.
- Motor autoprotegido contra sobrecargas. No precisa guardamotor (obligado para SB-150 XL).
- Conexión directa a la tubería mediante racores.
- Control de giro y posibilidad de purga.
- Membrana de etileno-propileno para protección integral del motor contra depósitos calcáreos.
- Funcionamiento silencioso.
- Protección eléctrica:
Modelos SB-5 Y, SB-10 YA y SB-50 XA = IP 43.
Modelos SB-100 XL y SB-150 XL = IP 44.

		SB-5 Y	SB-10 YA		
Temperatura máx. de trabajo	°C	65	65		
Presión máx. de trabajo	bar	10	10		
Tensión monofásica	V	230	230		
Velocidad posición		1	1	2	3
Intensidad nominal	A	0,15	0,12	0,18	0,24
Potencia absorbida	W	30	27	39	56
Velocidad	r.p.m.	1.850	1.700	2.200	2.500
Capac. condens. µF (1)		16 x 400 C	2 x 400 V		
Conexión tubería		20/22 (soldar)	20/22 (soldar)		
Peso	kg	2	2		
A	mm	96	96		
B	mm	73	74		
C	mm	65	65		
D	mm	129	130		
E	mm	130	130		
F	mm	96	96		
Referencia		195000019	953030121		

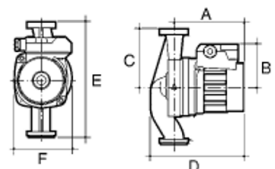


• **Dureza del agua TH < 35 °f (19 °d).** Para obtener una larga duración del circulador y beneficiarse de la garantía que ofrecemos, el agua caliente sanitaria que circula por el anillo de recirculación, deberá tener una dureza inferior a 35° Franceses (un grado francés equivale a 1 gramo de carbonato cálcico contenido en cien litros de agua). Excepto el modelo SB-100 XL, que

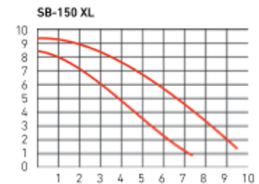
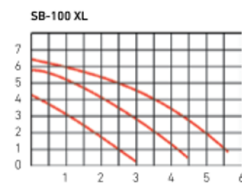
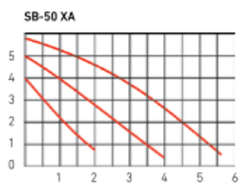
por razones constructivas - mayor caudal de refrigeración - tiene la limitación de dureza a 32 grados franceses (17 °d).

• Para agua caliente sanitaria con dureza superior a la indicada se deberá efectuar un tratamiento previo de la misma.

• El circulador se colocará siempre tras los puntos de consumo de agua caliente sanitaria.



SB-50 XA			SB-100 XL			SB-150 XL	
65			65			65	
10			10			10	
230			230			230	
1	2	3	1	2	3	1	2
0,32	0,46	0,50	0,58	0,70	0,80	1,51	1,62
70	102	114	122	167	183	295	335
1.150	1.650	2.300	1.300	1.900	2.450	2.400	2.800
2,6 x 400 V			5 x 400 V			8 x 400 V	
1"			1"			1"	
2,8			3,2			6,7	
109			146			172	
77			84			108	
90			90			90	
145			174			224	
180			180			180	
96			97			137	
953035021			195000005			195000048	





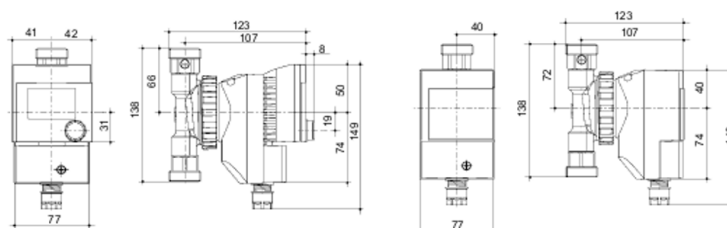
SB-TEMPUS

- Circuladores para circuitos de recirculación en instalaciones de Agua Caliente Sanitaria.
- Motor de rotor sumergido.
- Piezas móviles en contacto con el agua, en material resistente a la corrosión. Incluso para aguas agresivas de pH inferior a 7.
- Cuerpo hidráulico de latón inalterable a la corrosión.
- Arbol del rotor, acero inoxidable.
- Cojinetes de grafito autolubricado por el agua de la instalación.
- Motor autoprotegido contra sobrecargas. No precisa guardamotor.
- Conexión directa a la tubería mediante racores.
- Protección integral del motor contra depósitos calcáreos.
- Funcionamiento silencioso.
- Protección eléctrica: IP 4 2.
- Dureza del agua TH < 35 °f (19 °d).

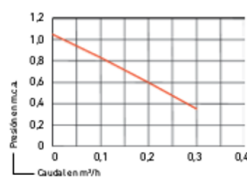
SB-TEMPUS 4Y

- Control de la temperatura del agua mediante termostato.
- Programador horario.
- Display de cristal líquido y botón de regulación.
- Función Antibloqueo.

	SB-TEMPUS 4Y	SB-4Y
Temperatura máx. de trabajo °C	65	65
Presión máx. de trabajo bar	10	10
Tensión monofásica V	230	230
Intensidad nominal A	0,25	0,25
Potencia absorbida W	22	22
Velocidad r.p.m.	2600	2600
Conexión tubería	20/22 (soldar)	20/22 (soldar)
Peso kg	2,1	1,9
Referencia	195000035	195000034



Curva característica



RML®
REMLE 1956