



Nota técnica: NT-EO-0055-00-0310 ES

Asunto: Cambios en el reloj TC 5
HA 840 / HA 845 / HA 845 E / HK 750
(Marzo 2010)

Índice

1. Introducción	- 2 -
2. Explicación de cambios en el producto	- 3 -
Figura 1 Localización del número de serie	- 2 -
Figura 2 Cambio de ubicación de los terminales.....	- 4 -
Figura 3 El reloj TC 5 nuevo y antiguo	- 4 -
Tabla 1 Referencias TEKA	- 5 -

1. Introducción

Esta nota técnica tiene por objeto explicar los cambios que tienen lugar en el reloj TC 5 introducidos en la producción de TEKA Zaragoza desde enero de 2010. El cambio afecta a los modelos enumerados en la portada.

Este cambio tiene lugar con motivo de la nueva normativa sobre consumo en stand by, aplicable a todas las producciones desde el 1 de enero de 2010. Mediante estos cambios introducidos en el hardware y software, el cambio en la placa principal permite reducir el consumo en stand by de 2,54 W a 1,73 W. Este cambio permite a los modelos con TC 5 de TEKA Zaragoza cumplan con la normativa sobre consumo stand by hasta 2013 en que dicho consumo debe reducirse a 1W.



Recuerde suministrar el número de serie junto con información detallada de la incidencia con el fin de garantizar el correcto tratamiento de la misma. El número de serie puede encontrarse en la placa de características tal y como aparece en la figura 1. También puede encontrarse en la tarjeta de garantía.

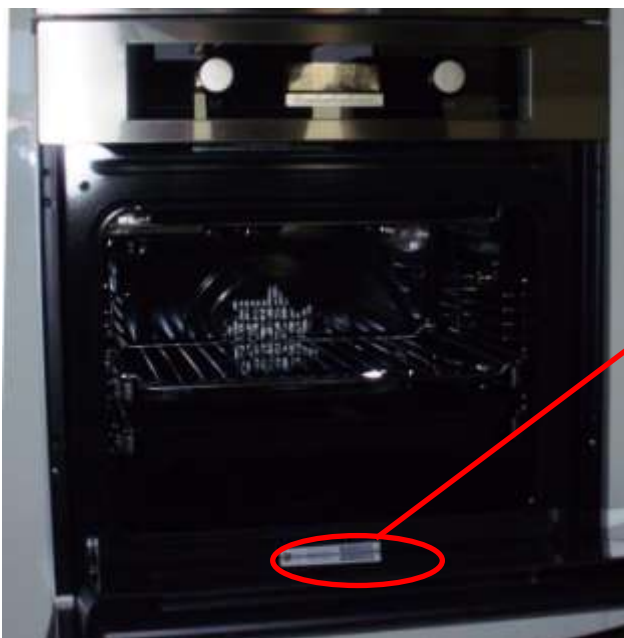


Figura 1 Localización del número de serie

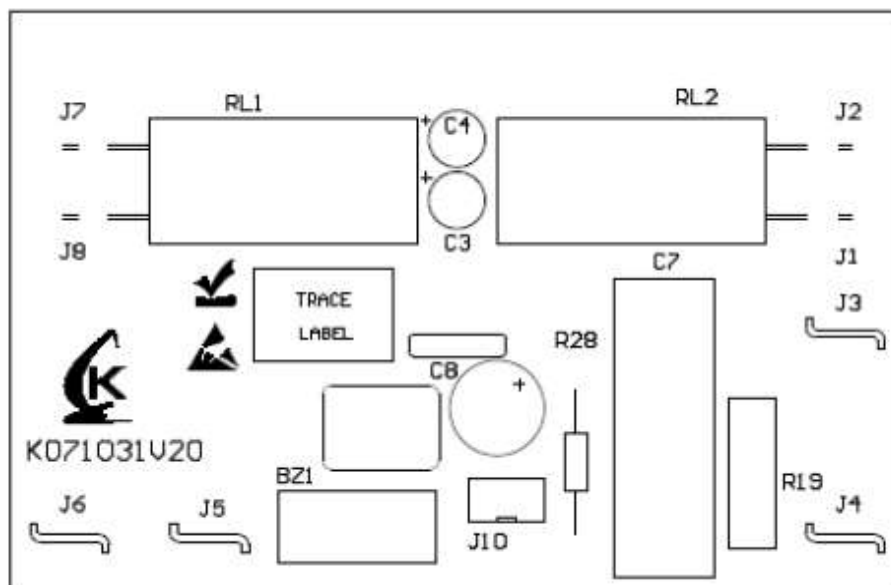
2. Explicación de cambios en el producto

El nuevo reloj TC 5 introduce modificaciones en el hardware y software de manera que se cumple con la normativa sobre el consumo de los electrodomésticos en stand by.

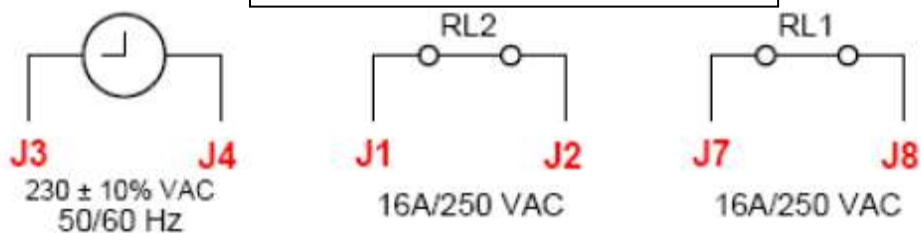
El reloj TC 5 va impreso en una sola cara de la placa electrónica.

Los nuevos terminales de la placa electrónica han cambiado de ubicación, tal y como se muestra a continuación.

NUEVA UBICACIÓN DE LOS
TERMINALES DEL TC 5



ANTIGUA UBICACIÓN DE LOS
TERMINALES DEL TC 5



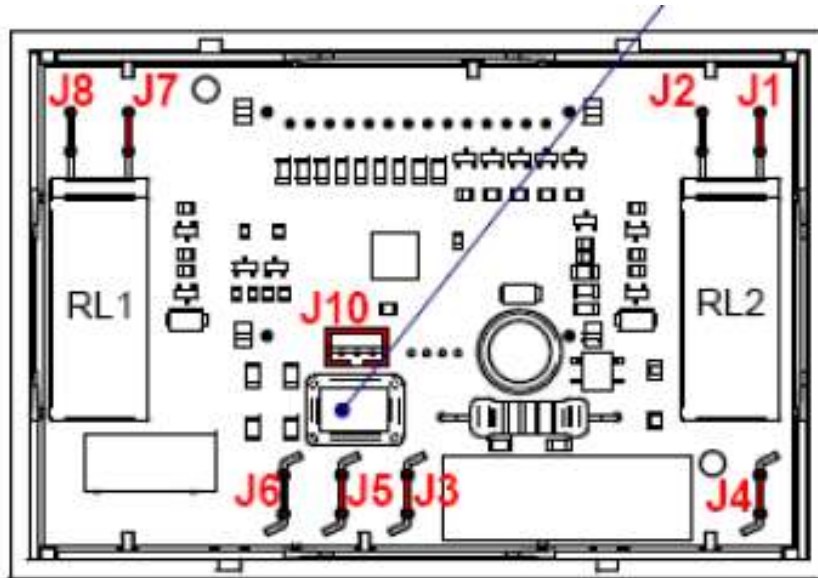


Figura 2 Cambio en la ubicación de los terminales



Hay suficiente longitud de cable para alcanzar la nueva ubicación de los terminales, salvo en el modelo HA 845 E, donde el cable que va al terminal J3 debe alargarse 30mm.

La figura debajo explica la diferencia entre el antiguo y el nuevo reloj TC 5.

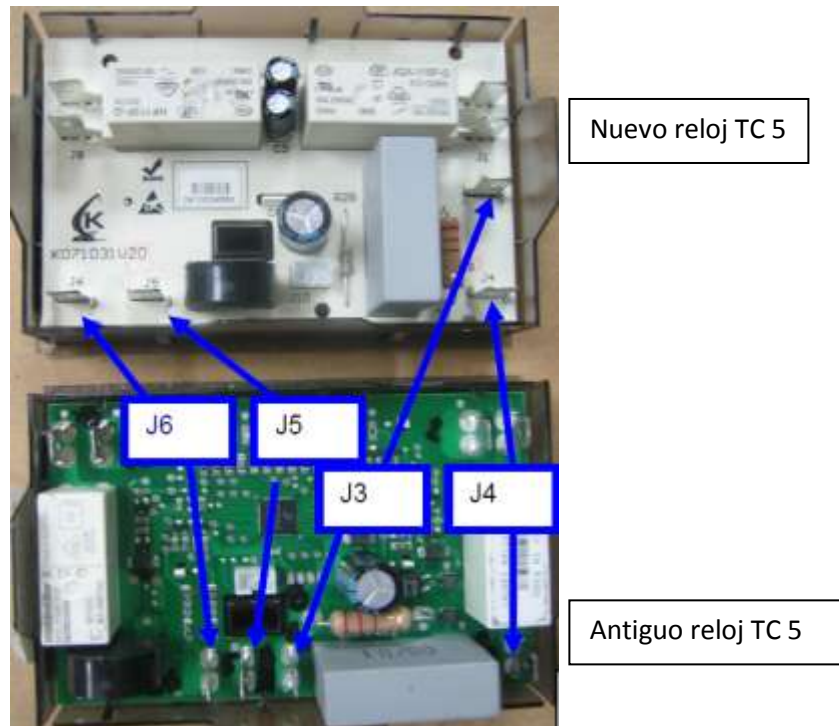


Figura 3 El reloj TC 5 nuevo y antiguo

La siguiente tabla indica las referencias para el diseño nuevo y antiguo del reloj TC 5:

Referencia TEKA	Descripción
83140626	Antiguo reloj TC5
83140640	Nuevo reloj TC5

Tabla 1 Referencias TEKA



Obsérvese que para uso del Servicio Técnico, los nuevos y antiguos relojes TC5 son intercambiables. Por tanto, el reloj de referencia 83140640 puede servir de sustituto para el TC 5 83140626.