

BOX BD 12/12 M6 0,79kW

Datos generales de la serie BOX BD

ESTE PRODUCTO CUMPLE CON LOS VALORES DE EFICIENCIA ENERGÉTICA EXIGIDOS POR LA ErP 2013/2015

CARACTERÍSTICAS CONSTRUCTIVAS:

- Turbina de poliamida reforzada con fibra de vidrio hasta el tamaño 12/12 (33/33). Resto de modelos en chapa galvanizada.
- Ventiladores de la serie BD montados en cajas de reunión aisladas acústicamente con paneles forrados de Flexiroll Pol Na 30 gris Antracita, de resistencia al fuego M1.
- Ventilador montado sobre amortiguadores.
- Salida de cables por prensaestopas.
- Equipados con aleta deflectora en aspiración, minimizando la turbulencia y optimizando el rendimiento.
- Motores cerrados de diseño exclusivo Casals con carcasa de aluminio extruido, que hacen que todo el conjunto de conexiones quede protegido dentro de la caja de bornes integrada en el motor con grado de protección IP-65. Motor con protección IP-54 y aislamiento clase F. Voltajes estándar 230V 50Hz para motores monofásicos y 230/400V para motores trifásicos.

APLICACIONES:

Diseñados para la instalación en conducto, en interior o intemperie, son indicados para:

- Renovación de aire en todo tipo de edificios e industrias.
- Campanas de cocina industriales y profesionales.
- Temperatura máxima de trabajo en continuo: 50°C.

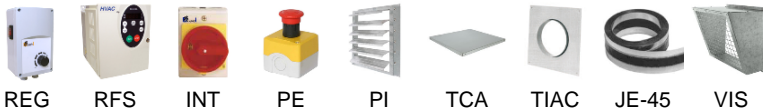
BAJO DEMANDA:

- Motores de 3 velocidades.
- Posición LG0.

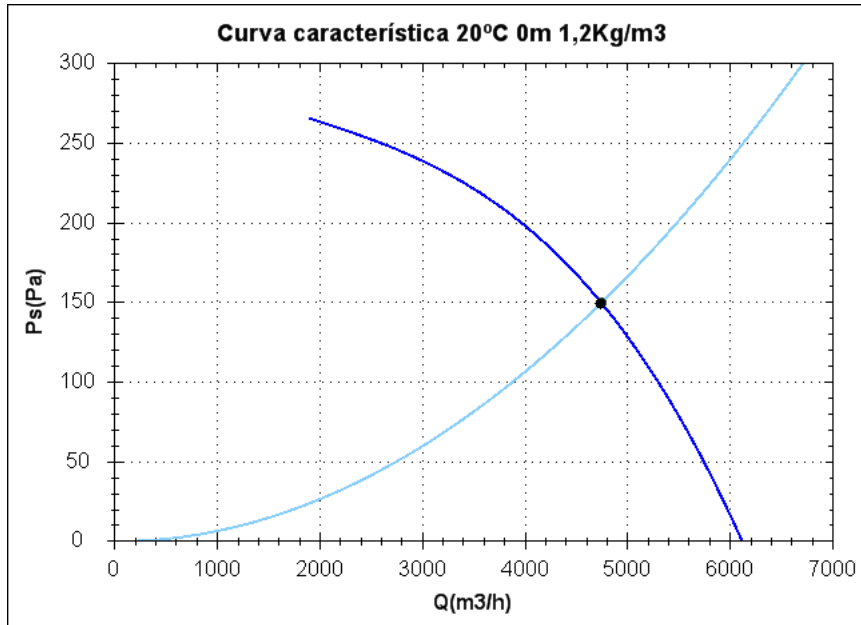
* En la pestaña " Empresa/Documentos técnicos/Directiva ErP 2009/125/CE" se pueden consultar las fichas técnicas de cada modelo que certifican que cumplen la directiva ErP 2009/125/CE.



Accesorios de la serie BOX BD



Curva característica



Punto de diseño

Q(m ³ /h)	4732,75
Ps(Pa)	149,34

Punto de servicio

Rpm turbina	840
Temp. max.(°C)	50
Q(m ³ /h)	4741,50
Ps(Pa)	149,89
Pd (Pa)	45,26
Pt(Pa)	195,15
Vel. aire(m/s)	8,69
SWL dB(A)	72 (INLET)
SPL dB(A)	57 (INLET)
Distancia(m)	1,5

Datos técnicos

Turbina rpm	840
Motor rpm	
Peso aprox.(kg)	49
Caudal máximo(m ³ /h)	6145

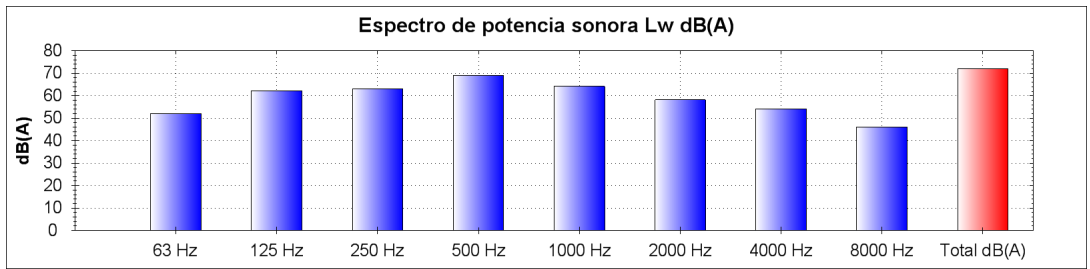
Potencia(kW)	0,79
Imax 230V(A)	6,2
Imax 400V(A)	-
Imax 690V(A)	-

BOX BD 12/12 M6 0,79kW

Acústica en el punto de servicio (INLET)

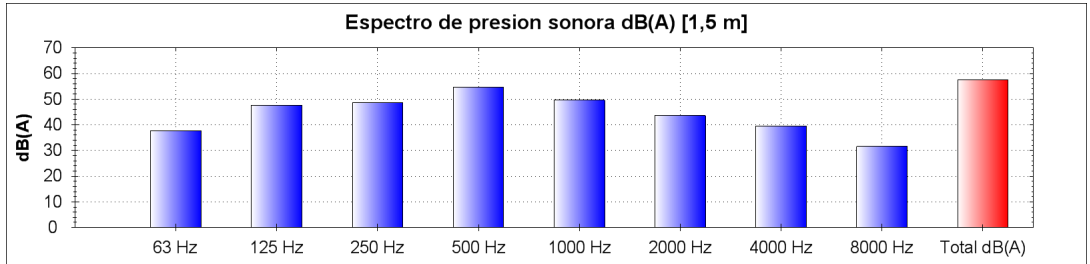
Potencia dB(A)

63 Hz	52
125 Hz	62
250 Hz	63
500 Hz	69
1000 Hz	64
2000 Hz	58
4000 Hz	54
8000 Hz	46
Total dB(A)	72

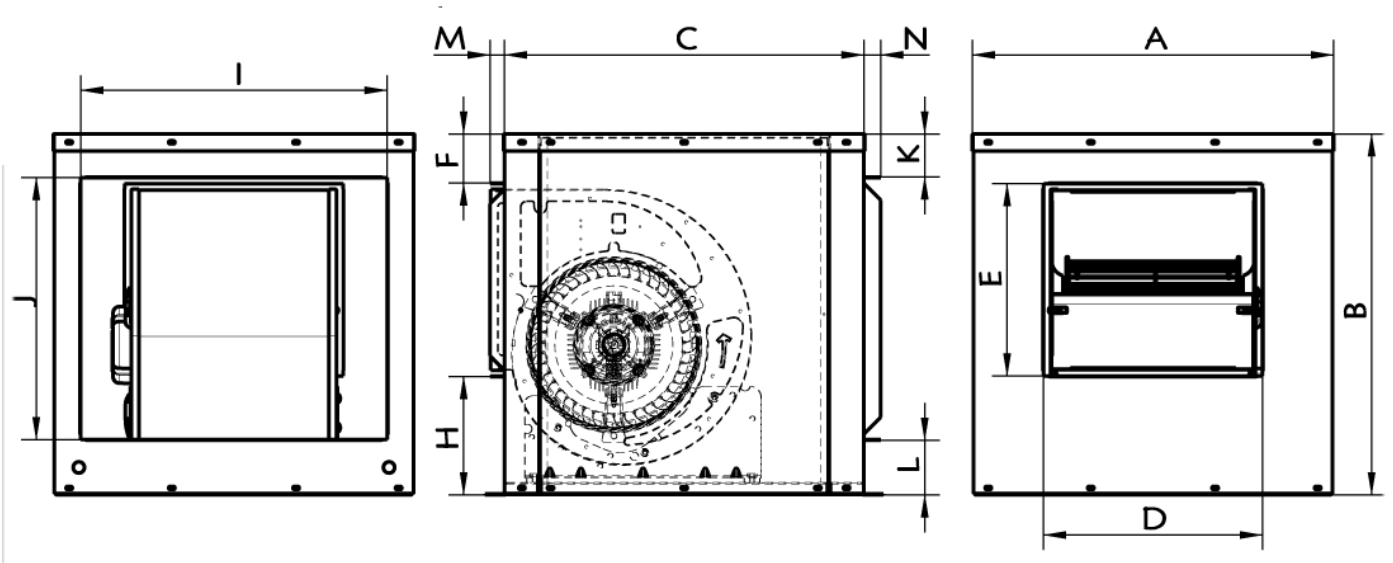


Presión [1,5 m]

63 Hz	38
125 Hz	48
250 Hz	49
500 Hz	55
1000 Hz	50
2000 Hz	44
4000 Hz	40
8000 Hz	32
Total dB(A)	57



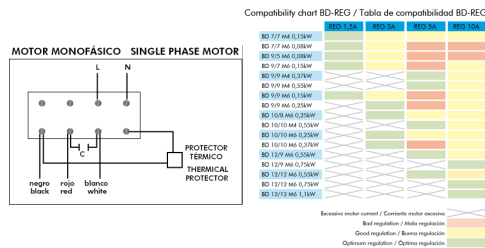
Esquema de dimensiones



Dimensiones (mm)

A=650	B=650	C=650	D=420	E=361	F=78	H=211	I=576	J=495	K=65	L=83	M=23
N=27											

Esquema de conexiones



Compatibility chart BD-REG / Tabla de compatibilidad BD-REG

	REG-1.5A	REG-2A	REG-3A	REG-3.5A
BD 7/7 AM 0.15kW				
BD 7/7 AM 0.18kW				
BD 5/5 AM 0.08kW				
BD 9/7 AM 0.15kW				
BD 9/9 AM 0.20kW				
BD 9/9 AM 0.25kW				
BD 9/9 AM 0.30kW				
BD 9/9 AM 0.35kW				
BD 9/9 AM 0.40kW				
BD 10/10 AM 0.25kW				
BD 10/10 AM 0.30kW				
BD 10/10 AM 0.35kW				
BD 10/10 AM 0.40kW				
BD 10/10 AM 0.45kW				
BD 10/10 AM 0.50kW				
BD 12/12 AM 0.75kW				
BD 12/12 AM 0.85kW				
BD 12/12 AM 0.95kW				
BD 12/12 AM 1.1kW				

Excesivo motor control / Control motor excesivo
 Buen regulador / Buena regulación
 Good regulator / Buena regulación
 Óptimo regulador / Óptima regulación