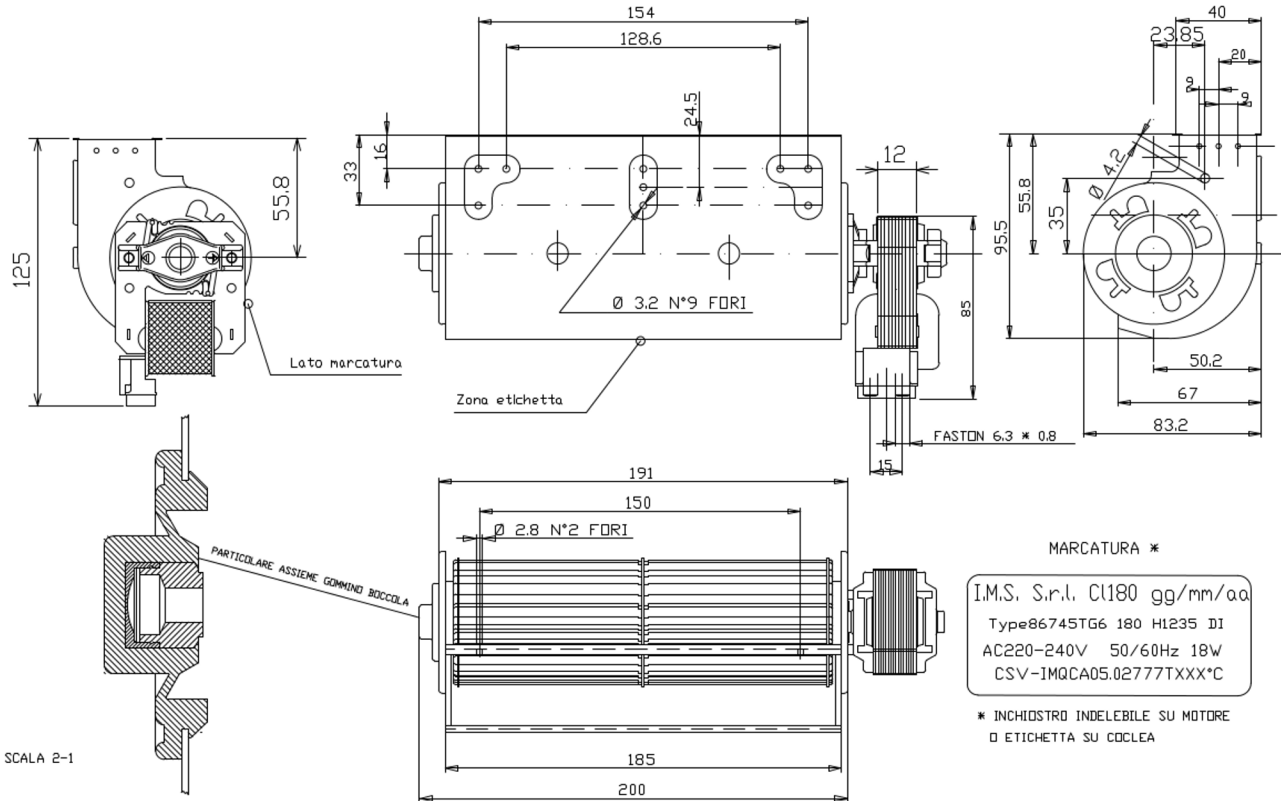


01) Aggiornata omologazione IMQ (era VDE)

MODIFICHE

MODIFICHE



MARCATURA *

I.M.S. S.r.l. Cl180 gg/mm/aa
 Type86745TG6 180 H1235 DI
 AC220-240V 50/60Hz 18W
 CSV-IMQCA05.02777TXXX°C

* INCHIOSTRO INDELEBILE SU MOTORE
 O ETICHETTA SU COCLEA

CARATTERISTICHE TECNICHE

TENSIONE	V	230
FREQUENZA	Hz	50
POTENZA (±15%)	W	17,5
CORRENTE ASSORBITA (BOCCA LIBERA) (±15%)	nA	165
N°GIRI A BOCCA LIBERA (tol(±15%))	rpn	1250
N°GIRI A BOCCA CHIUSA (±15%)	rpn	2250
CLASSE D'ISOLAMENTO	-	180

CLIENTE	RIF.CODICE	PESO Kg.
I.M.S. S.r.l. MORRA DE SANCTIS (AV) - ITALY		
APPARECCHIO MOD.	TANGENZIALE TG180	
DENOMINAZIONE	VENTILATORE TG6 180 12/35 DI	

DISEGNATORE	VISTO	DATA	SCALA
Garofalo		08/01/04	1:2
TOLLERANZE GENERALI UNI 5307-63 GRADO MEDIO CON PRESCRIZIONE DI COLLAUDO			
DIMENSIONI LINEARI		INTERASSI E FORATURE	
FIND 0 a 6 ± 0.1		FIND A 150 mm ± 0.10	
IA 0 a 30 ± 0.2		OLTRE 150 mm ± 0.15	
IA 30 a 120 ± 0.3			
IA 120 a 315 ± 0.5			
IA 315 a 1000 ± 0.8			
FORMATO	SOSTITUISCE IL DIS. N.		
A3	ST TG 02.002		
DISEGNO	123170286	MODIFICA	01

Questo disegno non può essere riprodotto o comunicato senza autorizzazione della I.M.S. S.r.l.