

## BD 10/8 M4 0,59kW (251340260)

### DATOS GENERALES



#### VENTILADOR DOBLE ASPIRACIÓN

#### CARACTERÍSTICAS CONSTRUCTIVAS:

- Envolvente en chapa galvanizada.
- Turbina multipala de álabes curvados hacia delante de doble oído.
- Turbina de poliamida reforzada con fibra de vidrio para tamaños 7/7, 9/9, 10/10 y 12/12. Resto de modelos en chapa galvanizada.
- El ventilador se suministra con los pies soporte incluidos en el precio.
- Sistema exclusivo Casals de fijación del motor al ventilador y a la turbina mediante brazos flectores que unidos a silent blocks evitan cualquier tipo de vibración. Brazos en cumplimiento con la normativa ROHS 2002/95/EC (Restricción de sustancias peligrosas en equipos eléctricos y electrónicos)
- Motores cerrados de diseño exclusivo Casals: carcasa de aluminio extruido, conjunto de conexiones protegido dentro de la caja de bornes, integrada en el motor.
- Motor con protección IP55 y aislamiento clase F. Voltajes estándar 230V 50Hz para los monofásicos y 230/400V 50Hz para los trifásicos.
- Motores monofásicos regulables por tensión. Modelos trifásicos regulables mediante variador de frecuencia.

#### APLICACIONES:

Diseñados para ser integrados en equipos:

- Cajas de ventilación y unidades de tratamiento de aire.
- Aerotermos centrífugos.
- Campanas de cocina industriales y profesionales.
- Temperatura máxima de trabajo en continuo: 50°C.

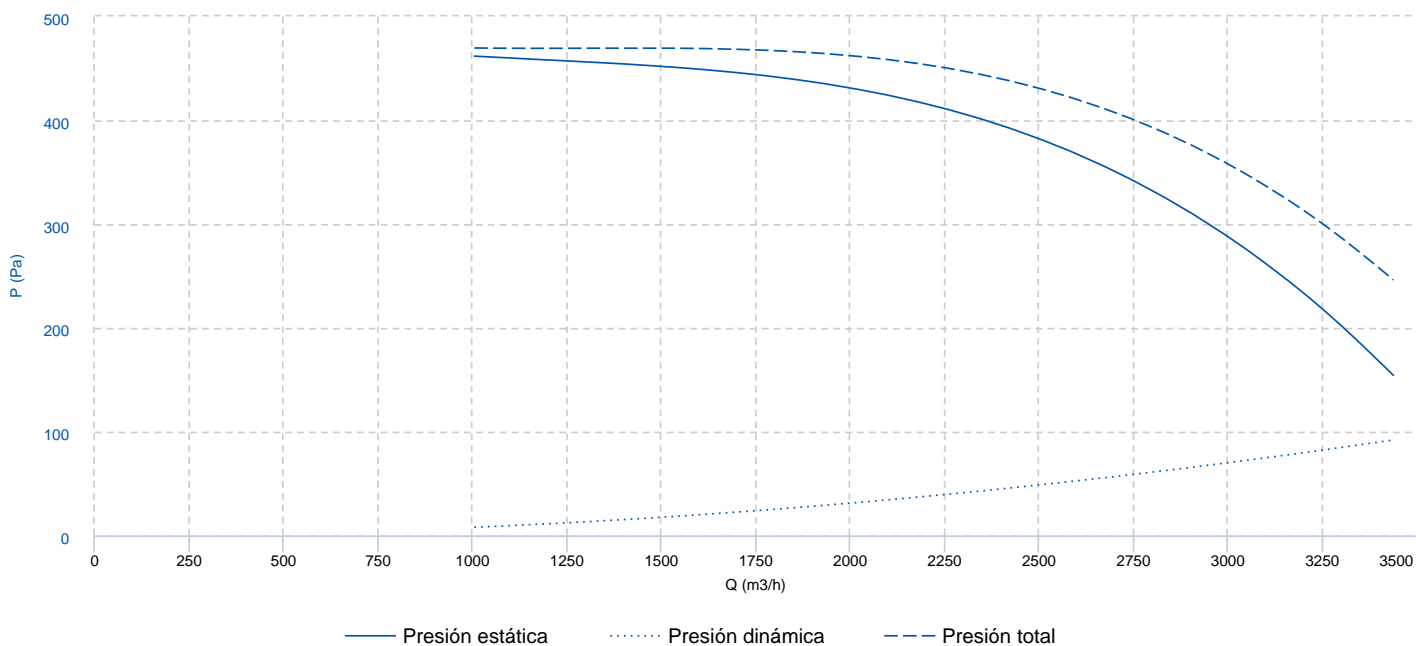
#### BAJO DEMANDA

- Turbina en chapa galvanizada
- montado

\* Hasta final de existencias.



## CURVA CARACTERÍSTICA



## INFORMACIÓN TÉCNICA

### Ventilador

RPM	1340
-----	------

Peso aproximado	22 kg
-----------------	-------

Caudal máx.	3440 m <sup>3</sup> /h
-------------	------------------------

### Motor

Potencia	0.59 kW
----------	---------

reports.motor_rpm	1340
-------------------	------

Condensador	28µF 400V
-------------	-----------

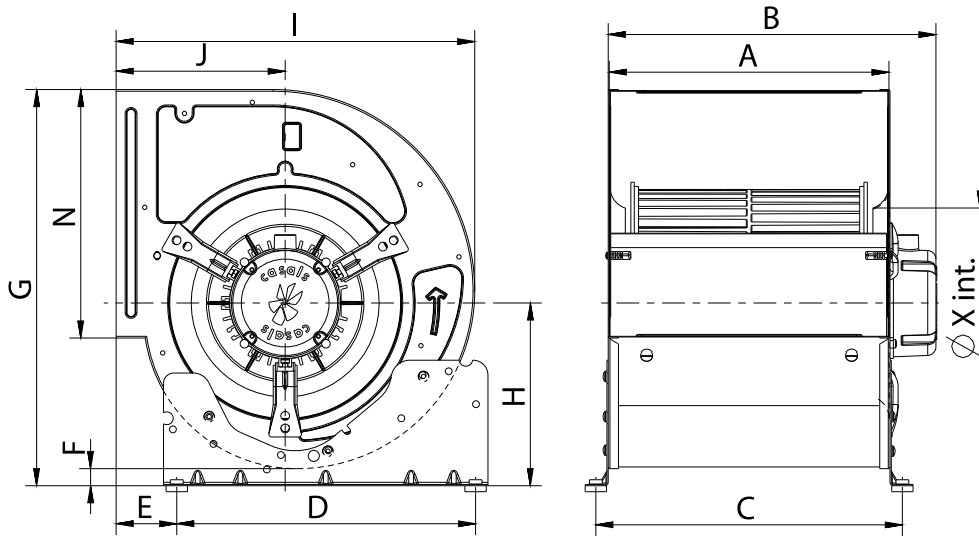
I max. (230V)	4,5 A
---------------	-------

Tamaño	80
--------	----

Peso aproximado	7.7 kg
-----------------	--------

FP	0,96
----	------

## DIMENSIONES



dimensions\_mm

A	265
F	20
N	291

B máx	339
G	464
X	220

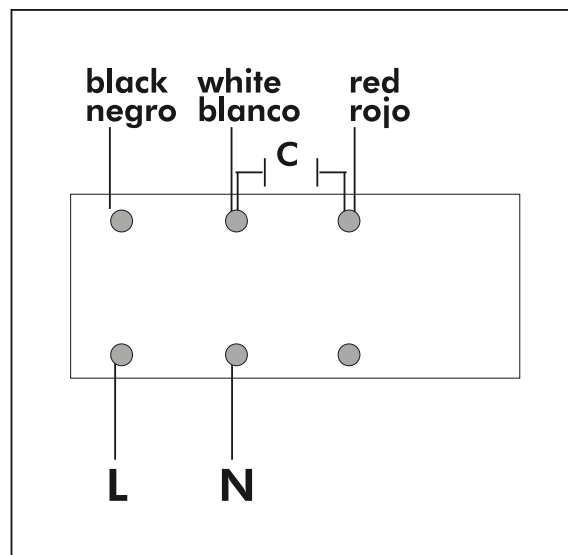
C	294
H	214

D	350
I	420

E	70,5
J	198

## ESQUEMA ELÉCTRICO

### SINGLE PHASE MOTOR MOTOR MONOFÁSICO



## ACCESORIOS



**REGULADOR DE VELOCIDAD MANUAL MONOFÁSICO  
REG 5A**  
REF: 960710050



**INTERRUPTOR DE CORTE  
INT 6,5 1V**  
REF: FX452508



**REJA IMPULSIÓN  
RI 10/8**  
REF: 960000405



**REJA MOTOR  
RM 10 (T80)**  
REF: 960000804



**REJILLA ASPIRACIÓN  
RA 10**  
REF: 960650100



**MARCO BRIDA IMPULSIÓN  
MBI 10/8**  
REF: 251331691

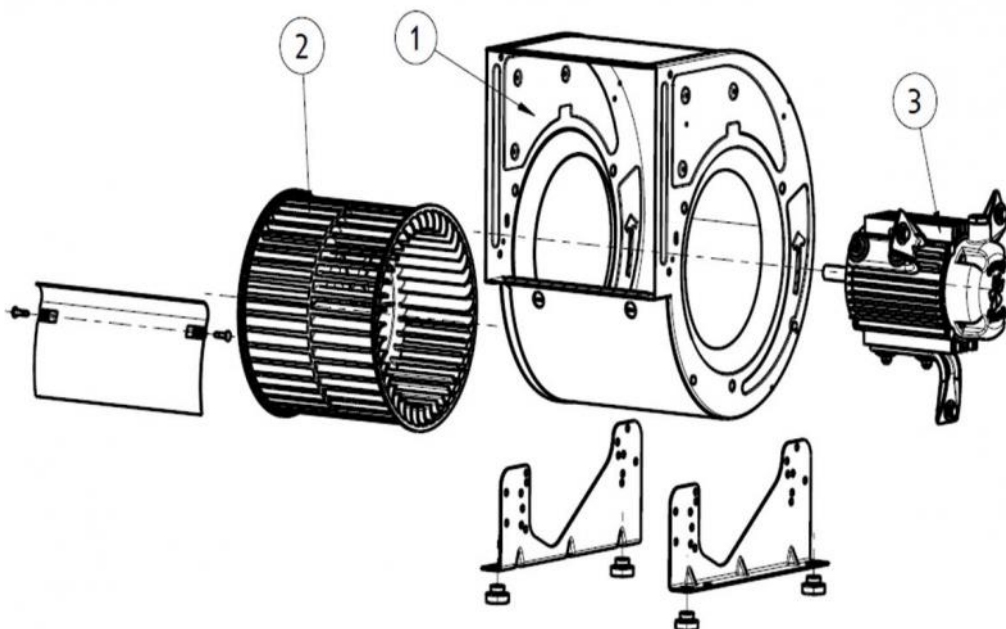


**PIE SOPORTE BASE  
S 10**  
REF: 960520100



**REGULADOR DE VOLTAJE MONOFÁSICO CON  
ENTRADA 0-10V  
REG VMC 6A**  
REF: 300953906

## RECAMBIOS



	Código	Familia	Modelo	RPM	Grados
1	251339421	1 x CAJA VIENTO	BD10/8	-	-
2	251339381	1 x TURBINA	BD 10/8	-	-
3	251349478	1 x CONJUNTO MOTOR + BRAZOS	BD10/8M4 STC	-	-
3	720331145	1 x MOTOR	BD M4 0,59kW	-	-