

## BD 12/9 M6 0,76kW (251600261)

### DATOS GENERALES



#### VENTILADOR DOBLE ASPIRACIÓN

#### CARACTERÍSTICAS CONSTRUCTIVAS:

- Envolvente en chapa galvanizada.
- Turbina multipala de álabes curvados hacia delante de doble oído.
- Turbina de poliamida reforzada con fibra de vidrio para tamaños 7/7, 9/9, 10/10 y 12/12. Resto de modelos en chapa galvanizada.
- El ventilador se suministra con los pies soporte incluidos en el precio.
- Sistema exclusivo Casals de fijación del motor al ventilador y a la turbina mediante brazos flectores que unidos a silent blocks evitan cualquier tipo de vibración. Brazos en cumplimiento con la normativa ROHS 2002/95/EC (Restricción de sustancias peligrosas en equipos eléctricos y electrónicos)
- Motores cerrados de diseño exclusivo Casals: carcasa de aluminio extruido, conjunto de conexiones protegido dentro de la caja de bornes, integrada en el motor.
- Motor con protección IP55 y aislamiento clase F. Voltajes estándar 230V 50Hz para los monofásicos y 230/400V 50Hz para los trifásicos.
- Motores monofásicos regulables por tensión. Modelos trifásicos regulables mediante variador de frecuencia.

#### APLICACIONES:

Diseñados para ser integrados en equipos:

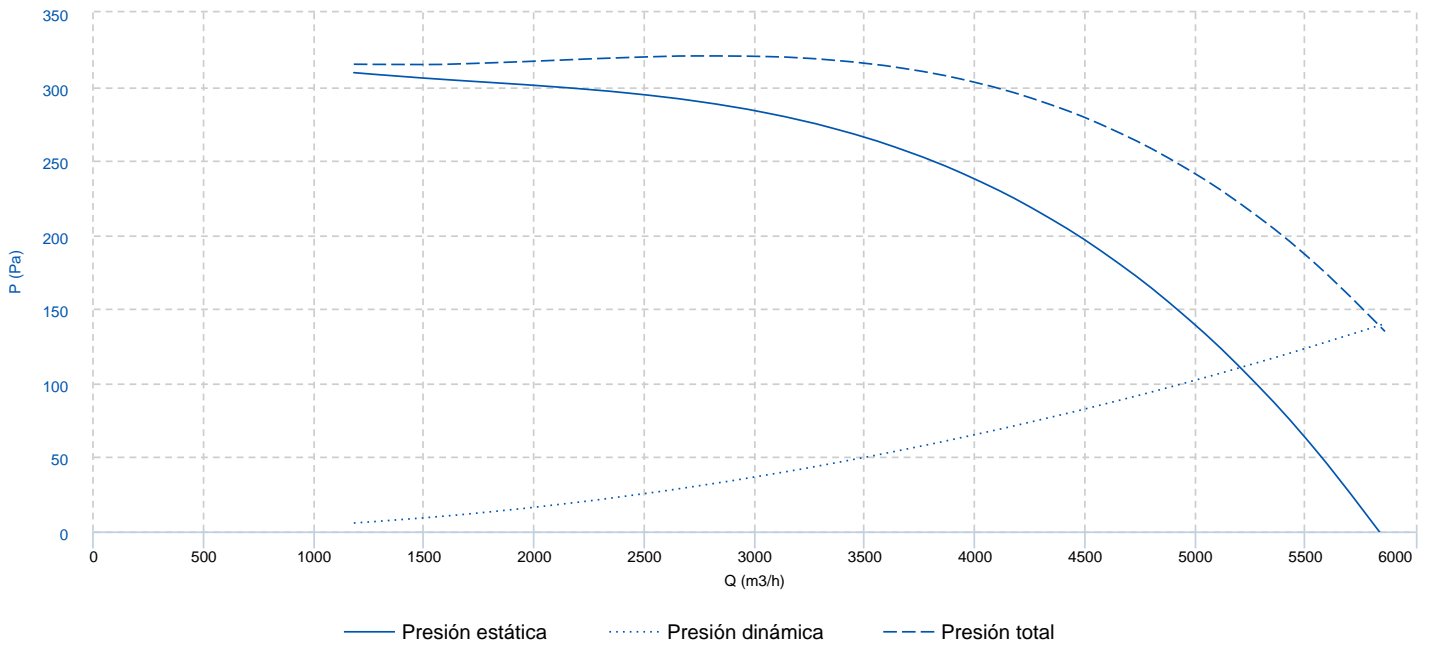
- Cajas de ventilación y unidades de tratamiento de aire.
- Aerotermos centrífugos.
- Campanas de cocina industriales y profesionales.
- Temperatura máxima de trabajo en continuo: 50°C.

#### BAJO DEMANDA

- Turbina en chapa galvanizada
- montado

\* Hasta final de existencias.

## CURVA CARACTERÍSTICA



## INFORMACIÓN TÉCNICA

### Ventilador

RPM	950
-----	-----

Peso aproximado	21 kg
-----------------	-------

Caudal máx.	5860 m³/h
-------------	-----------

### Motor

Potencia	0.76 kW
----------	---------

reports.motor_rpm	950
-------------------	-----

Condensador	30µF 400V
-------------	-----------

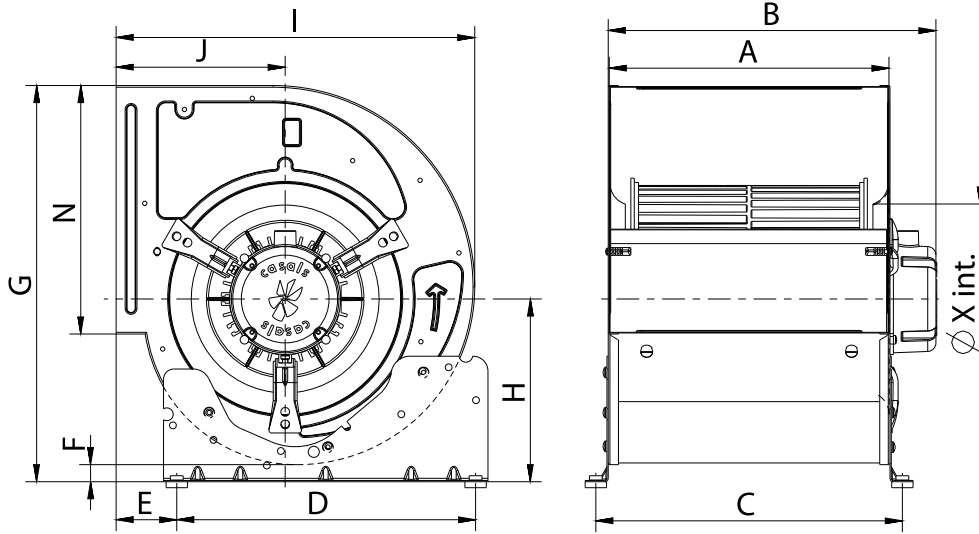
I max. (230V)	6,7 A
---------------	-------

Tamaño	90L
--------	-----

Peso aproximado	11.15 kg
-----------------	----------

FP	0,96
----	------

## DIMENSIONES

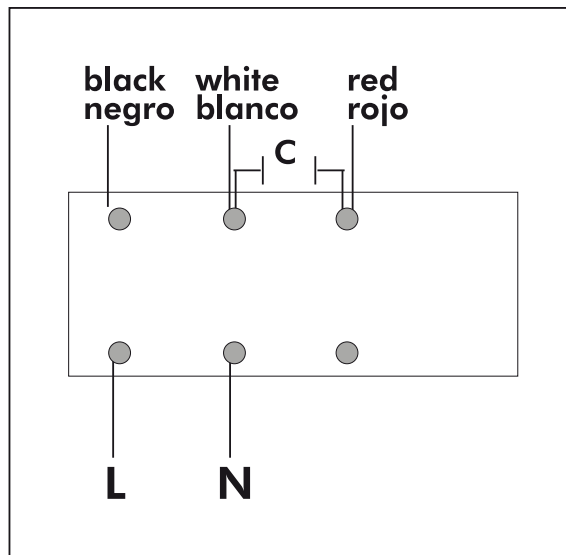


dimensions\_mm

A	310	B máx	380	C	339	D	350	E	77
F	17	G	536	H	244	I	490	J	230
N	343,5	X	260						

## ESQUEMA ELÉCTRICO

### SINGLE PHASE MOTOR MOTOR MONOFÁSICO



## ACCESORIOS



**REGULADOR DE VELOCIDAD MANUAL MONOFÁSICO  
REG 10A**  
REF: 960710100



**INTERRUPTOR DE CORTE  
INT 6,5 1V**  
REF: FX452508



**REJA IMPULSIÓN  
RI 12/9**  
REF: 960000407



**REJILLA ASPIRACIÓN  
RA 12**  
REF: 960670100



**MARCO BRIDA IMPULSIÓN  
MBI 12/9**  
REF: 251601691



**PIE SOPORTE BASE  
S 12**  
REF: 960530100



**REGULADOR DE VOLTAJE MONOFÁSICO CON  
ENTRADA 0-10V  
REG VMC 10A**  
REF: 300953910