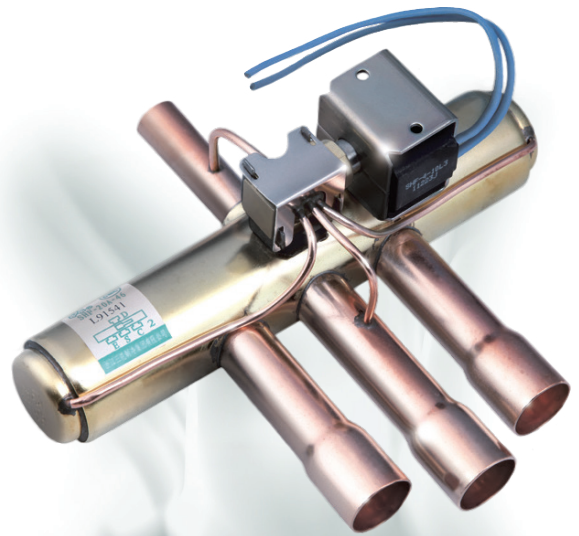




Válvula inversora de 4 vías

Las válvulas inversoras de 4 vías serie SHF (HP) están diseñadas especialmente para su uso en sistemas de bombas de calor para efectuar la derivación entre el modo enfriamiento y el modo calor, cambiando la trayectoria del caudal del refrigerante.



CARACTERÍSTICAS

- AMPLIO RANGO DE APLICACIÓN
- ADECUADAS PARA CAPACIDADES DE ENFRIAMIENTO DE 3 A 40 KW (0,9 A 11 TONS)
- DISPONIBLES EN VARIOS DISEÑOS

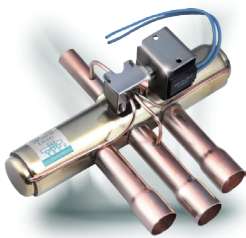
ESPECIFICACIONES GENERALES

- Aplicable para todos los refrigerantes habituales HCFC y HFC tales como: R22, R134a, R404A, R407C, R410A, R507
- Temperatura ambiente min./max.: -25°C a +70°C
- PS: 4,5 MPa
- TS min./max.: -30°C / +135°C
- Max. OPD: 4,0 MPa
- Humedad relativa por debajo del 95%
- Certificaciones: PED & UL, VDE

CONDICIONES NOMINALES DE OPERACIÓN

Condiciones Nominales Operación	Condición 1:	Condición 2:
Temperatura Condensación t_c	38°C	54,4°C
Temperatura Evaporación t_o	5°C	7,2°C
SuperHeating Δt_{oh}	5K	5K
SubCooling Δt_{cu}	0K	5K





SANHUA SERIES SHF HP

Válvula inversora de 4 vías

CARACTERÍSTICAS GENERALES

Modelo	Part Number	Puerto	Kv Factor	Conexiones Tamaño ODF		PS	Presión Diferencial Apertura ΔP		PED categoría
				ØD	ØE/S/C		MAX	MIN	
				[mm]	[m ³ /h]		[pulg]	[pulg]	
SHF(L)-4H-23U-E	SHF-19005	8,0	1,7	5/16	3/8	4,5	4,0	0,25	3,3
SHF(L)-7H-34U-E	SHF-19006	11,1	3,1	3/8	1/2	4,5	4,0	0,25	3,3
SHF-20D-46-02-E	SHF-50022	17,2	9,9	1/2	3/4	4,5	4,0	0,34	I
SHF-35B-67-02-E	SHF-50023	20,9	14,7	3/4	7/8	4,5	4,0	0,34	I

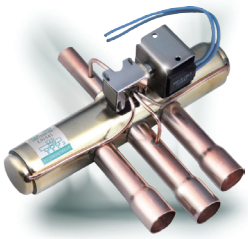
CAPACIDAD NOMINAL

Modelo ¹⁾	Part Number	Capacidad Nominal (condición 1)							
		R407C ²⁾		R410A		R134a		R404A / R507	
		ΔP: 0,1 bar	ΔP: 0,2 bar	ΔP: 0,1 bar	ΔP: 0,2 bar	ΔP: 0,1 bar	ΔP: 0,2 bar	ΔP: 0,1 bar	ΔP: 0,2 bar
		[kW]	[kW]	[kW]	[kW]	[kW]	[kW]	[kW]	[kW]
SHF(L)-4H-23U-E	SHF-19005	3,8	5,3	4,5	6,4	2,9	4,2	3,2	4,6
SHF(L)-7H-34U-E	SHF-19006	7,0	9,9	8,5	12,0	5,5	7,8	6,0	8,5
SHF-20D-46-02-E	SHF-50022	22,1	31,3	26,7	37,8	17,4	24,6	19,0	26,8
SHF-35B-67-02-E	SHF-50023	32,6	46,2	39,4	55,7	25,6	36,2	28,0	39,6

Modelo ¹⁾	Part Number	Capacidad Nominal (condición 2)							
		R407C ²⁾		R410A		R134a		R404A / R507	
		ΔP: 0,1 bar	ΔP: 0,2 bar	ΔP: 0,1 bar	ΔP: 0,2 bar	ΔP: 0,1 bar	ΔP: 0,2 bar	ΔP: 0,1 bar	ΔP: 0,2 bar
		[kW]	[kW]	[kW]	[kW]	[kW]	[kW]	[kW]	[kW]
SHF(L)-4H-23U-E	SHF-19005	3,4	4,8	4,0	5,7	2,7	3,9	2,7	3,9
SHF(L)-7H-34U-E	SHF-19006	6,4	9,0	7,5	10,6	5,1	7,2	5,1	7,2
SHF-20D-46-02-E	SHF-50022	20,2	28,5	23,6	33,4	16,1	22,8	16,1	22,7
SHF-35B-67-02-E	SHF-50023	29,7	42,0	34,8	49,2	23,7	33,5	23,7	33,5

Nota: 1) Pressure drop is valid for flow from ØC to ØS or ØE to ØS
 2) R407C data based on dew point conditions

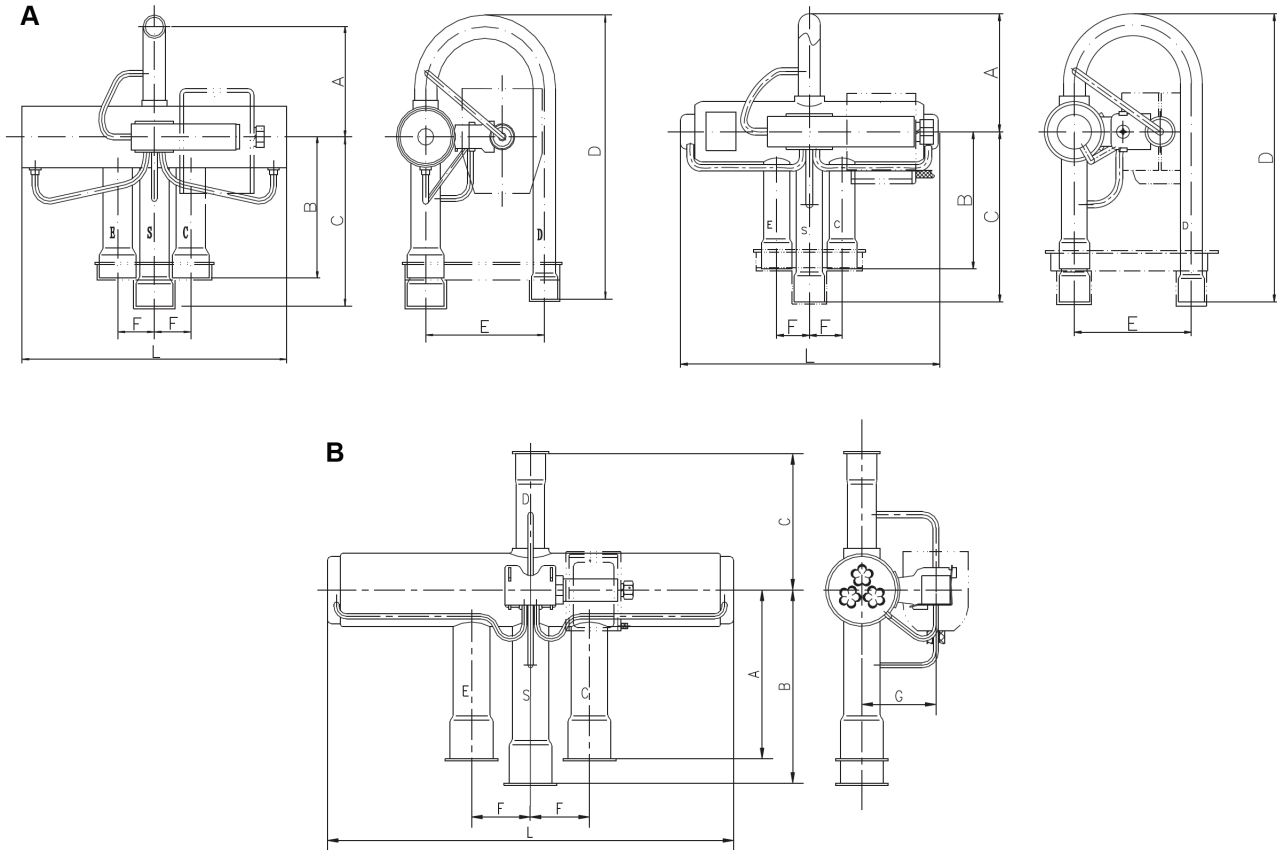




SANHUA SERIES SHF HP

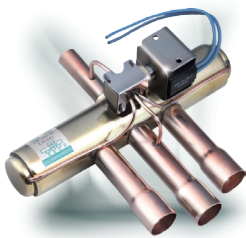
Válvula inversora de 4 vías

DIMENSIONES



Modelo	Part Number	Tipo Válvula	L	A	B	C	D	E	F	G	Peso Referencia
			[mm]	[mm]	[mm]	[mm]	[mm]	[mm]	[mm]	[mm]	[kg]
SHF(L)-4H-23U-E	SHF-19005	A	94,4	43	50	62	105	43	12	-	0,20
SHF(L)-7H-34U-E	SHF-19006		113	51	59	71	119	52	16	-	0,28
SHF-20D-46-02-E	SHF-50022	B	183,6	67	83	95	-	-	28,6	35,5	0,75
SHF-35B-67-02-E	SHF-50023		213	82	87	100	-	-	33	40	1,23





SANHUA SERIES SHF HP

Válvula inversora de 4 vías

CARACTERÍSTICAS DE LAS BOBINAS

Modelo ¹⁾	Series	Part Number	Tipo de conexión eléctrica	Alimentación eléctrica	Voltaje	Potencia Consumo			Protección clase	Aislamiento clase	Temp. Max trabajo max.
						AC 50Hz	AC 60Hz	DC			
					[V]	[W]	[W]	[W]			[°C]
SQ-A44 22G-00 0771	SHF-4-10FA5	SHF-56012	Conector (Faston)	AC	220 to 240	6	5	-	IP00	F	155
SQ-A44 220-00 0001	SHF-4-10FA1	SHF-56013	Conector (Faston)	AC	220	6	5	-	IP00	F	155
SQ-A44 11B-00 0001	SHF-4-10FA2	SHF-56014	Conector (Faston)	AC	120	6	5	-	IP00	F	155
SQ-A44 10A-00 0001	SHF-4-10FA3	SHF-56015	Conector (Faston)	AC	100 to 110	6	5	-	IP00	F	155
SQ-A44 024-00 0771	SHF-4-10FA4	SHF-56016	Conector (Faston)	AC	24	6	5	-	IP00	F	155
SQ-A44 26H-00 0831	SHF-4-10FA6	SHF-56017	Conector (Faston)	AC	265 to 277	6	5	-	IP00	F	155
SQ-A44 200-00 0001	SHF-4-10FA7	SHF-56018	Conector (Faston)	AC	200	6	5	-	IP00	F	155
SQ-D44 012-00 0001	SHF-4-10FA8	SHF-56019	Conector (Faston)	DC	12	-	-	10	IP00	F	155
SQ-D44 024-00 0001	SHF-4-10FA9	SHF-56020	Conector (Faston)	DC	24	-	-	11	IP00	F	155

Nota: 1) Every coil is applicable to all above specified valve models

DIMENSION - BOBINA

Coils with Spade Connections

