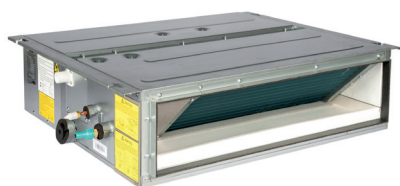


MULTI SPLIT INTERIORES

DICORE



CONDUCTOS

Modelo	ASDGRC09IMAYIRDC(1)(4)	ASDGRC12IMAYIRDC(1)(4)	ASDGRC12IMR3(1LE)	ASDGRC18IMAYIRDC(1)(4)
Código RML	497.89.6109	497.89.6212	497.89.6942	497.89.6418
Función bomba calor	si		si	si
Control digital Remoto	si		si	si
Alimentación eléctrica	220-240V 50Hz FASE + NEUTRO + TIERRA			
Cableado Interconexión int. ext.	3x1,5+T	3x1,5+T	3x1,5+T	3x1,5+T
Potencia Watios Nominal en frío	2.500 (1.000-3.400)	3.500 (1.000-4.800)	3.500 (1.000-4.800)	5.000 (1.000-6.200)
Nominal en calor	2.800 (1.800-4.700)	3.850 (1.800-4.800)	3.850 (1.800-4.800)	5.500 (1.000-6.500)
Caudal ventilación (m3/h)	450	550	300-550	700
Deshumidific. (litros/h)	0,9	1,3	1,3	1,9
Nivel sonoro Mín./máx.dB (A)	25-37	27-39	32-39	34-41
Medidas An x Al x F (cm)	70 x 20 x 62	70 x 20 x 62	70 x 20 x 62	90 x 20 x 62
Pesos Kg. neto	22	24	22-26	25
Conexión frigorífica	Abocardado	Abocardado	Abocardado	Abocardado
Medidas tubos Líquido	6,35 mm (1/4)	6,35 mm (1/4)	6,35 mm (1/4)	6,35 mm (1/4)
Gas	9,52 mm (3/8)	12,7 mm (1/2)	9,53 mm (3/8)	12,7 mm (1/2)

NOTA: También disponible el modelo ASGRC24IMAYIRDC(1)(4) de 7.000W código 497.89.6424 hasta fin de existencias.



CASSETTE

Modelo	ASDGCA12IMR3(1LE)	ASDGCA18IMR3(1LE)	ASDGCA24IMAYIRDC(1)(4)
Código RML	497.89.6952	497.89.6913	497.89.6124
Función bomba calor	si	si	si
Control digital	si	si	si
Alimentación eléctrica	220-240V 50Hz FASE + NEUTRO + TIERRA		
Cableado Interconexión int.ext.	3x1,5+T	3x1,5+T	3x1,5+T
Potencia Watios Nominal en frío	3.500 (1.000-4.800)	4.500 (1.000-6.200)	7.000 (1.000-7.200)
Nominal en calor	4.000 (1.800-4.800)	5.000 (1.000-6.500)	8.000 (1.000-8.500)
Caudal ventilación (m3/h)	450-650	450-710	1.189
Deshumidificación (litros/h)	1,4	1,8	1,6
Nivel sonoro Nivel sonoro mín./máx. dB(A)	34-44	35-47	34-45
Medidas Medidas (an/al/f) (cm)	59,6 x 59,6 x 24	59,6 x 59,6 x 24	84 x 84 x 24
Plafón (panel)	67 x 67 x 5	67 x 67 x 5	95 x 95 x 6
Pesos Pesos (Kg.)	20-24	20-24	30
Conexión frigorífica	Abocardado	Abocardado	Abocardado
Medidas tubos Líquido	6,35 mm (1/4)	6,35 mm (1/4)	9,52 mm (3/8)
Gas	9,53 mm (3/8)	12,7 mm (1/2)	15,88 mm (5/8)