

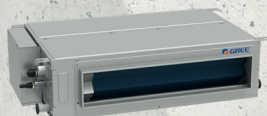
U-MATCH

MONOSPLITS COMERCIAL



COMERCIAL

La serie comercial U-Match de Gree adopta necesidades específicas: alto nivel de uso, rendimiento constante, posible comunicación BMS. Permite que una misma unidad exterior pueda conectarse a una interior de conductos, cassette o suelo-techo, según las necesidades del espacio a climatizar.



Conductos



Cassette



Suelo-techo



UM 12 - 18



UM 24



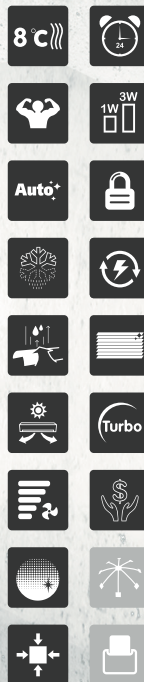
UM 30



UM 36 - 42 - 48

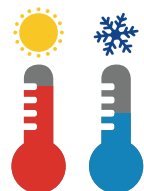


UM 60



● De serie
○ Opcional

24°C 48°C



-20°C -20°C

Refrigerante ecológico R32

- Las unidades interiores están equipadas con tuercas frigoríficas no extraíbles para cumplir con las regulaciones.

Alta eficiencia y económico

- Eficiencia energética A++ en frío y A+ en calor, con un SEER hasta 7,2 y SCOP hasta 4.
- Consumo en « Stand By » de 1W.

Gran confort

- El compresor Inverter G10 de alta eficiencia regula de manera inteligente su frecuencia de operación.
- El modo de suspensión permite que la unidad entre en una la lógica de control nocturno, brindando así a los usuarios una temperatura cómoda.
- La función I-Feel le permite regular de acuerdo con la temperatura ambiente del usuario.
- La tecnología de desescarche inteligente permite que el dispositivo desescarche justo cuando sea necesario. Se mejora así la comodidad de calefacción.

Controles modernos

- WiFi opcional con la aplicación Gree+
- Interfaces de comunicación y controles centralizados opcionales.

Facilidad de instalación y mantenimiento

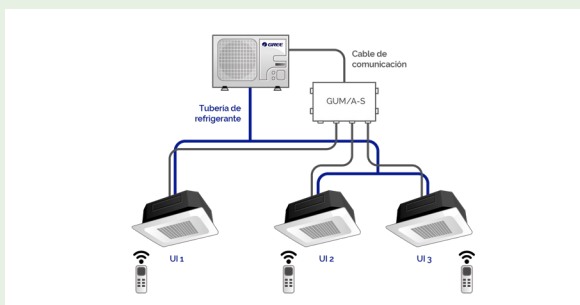
- Más ligera, más compacta, la capacidad de enfriamiento máxima de una unidad exterior con un solo ventilador puede alcanzar los 14 kW.
- La indicación de limpieza del filtro está diseñada para recordar a los usuarios que deben limpiarlo.
- Verificación de los parámetros del sistema: el usuario puede verificar los parámetros a través del control remoto con cable.
- Desescarche forzado: el usuario puede ajustar el desescarche manualmente, en caso de mantenimiento o en casos específicos.

Práctico

- Modo fuera de casa: en invierno, si está fuera, la unidad puede mantener la temperatura ambiente a 8°C
- En caso de un corte eléctrico, la unidad puede memorizar el estado operativo, de forma que se reinicia con los mismos ajustes al volver la corriente.
- La temperatura se puede configurar en modo automático.

Amplio rango de funcionamiento

- La unidad puede funcionar en amplios rangos de funcionamiento: -20°C a +48°C en frío y -20°C a +24°C en calor.



NUEVO



KIT MULTI U-MATCH

3NGR9051

Posibilidad de combinación como multisplit twin, tri o quadri.

Ver tablas de combinaciones y anexos para más información.

CASSETTE

UNIDADES U-MATCH



COMERCIAL



Salida de aire 360°

Clase energética A++/A+

Ventilador multi-velocidad

Lamas orientables según modo frío o calor

Bomba de motor DC incluida (económico), drenaje 1m

Filtro de carbón activo incluido

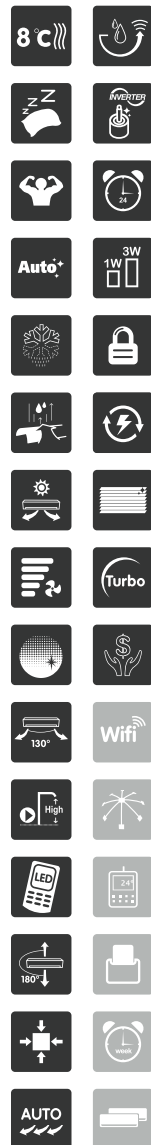
Control Wifi opcional

Control Wifi opcional

Control de pared y centralizado opcionales

Kit de aportación de aire exterior opcional

- Las unidades de 600x600 vienen con un troquelado para la aportación de aire.
- Para las unidades de 900x900, se puede pedir como accesorio opcional.



- De serie
- Opcional

MANDO DE SERIE



MONOFÁSICO

MODELO		UM CST 12	UM CST 18	UM CST 24	UM CST 30	UM CST 36	UM CST 42	UM CST 48
Código		3NGR2065	3NGR2070	3NGR2075	3NGR2080	3NGR2085	3NGR2090	3NGR2095
Referencia de fabricante UI		GUD35T/A-T	GUD50T/A-T	GUD71T/A-T	GUD85T/A-T	GUD100T/A-T	GUD125T/A-T	GUD140T/A-T
Referencia de fabricante UE		GUD35W/NhA-T	GUD50W/NhA-T	GUD71W/NhA-T	GUD85W/NhA-T	GUD100W/NhA-T	GUD125W/NhA-T	GUD140W/NhA-T
Potencia	Frío (W)	3500 (1600 - 5500)	5000 (1600 - 5500)	7000 (2200 - 8500)	8500 (2400 - 8700)	10000 (3200 - 11500)	12100 (3600 - 12500)	13400 (3600 - 13500)
	Calor (W)	4000 (1400 - 6800)	5500 (1400 - 6800)	8000 (2400 - 9500)	8800 (2400 - 9900)	12000 (2900 - 14500)	13500 (3900 - 15500)	15500 (3900 - 15500)
Potencia -10°C	(W)	2690	3690	5470	5910	8060	9070	10410
Eficiencia energética	SEER	5.9	5.9	7.2	6.1	6.1	5.6	6.1
	SCOP	4	4	3.9	4	4	4	3.8
Clase energética	Frío / Calor	A+ / A+	A+ / A+	A++ / A	A++ / A+	A++ / A+	A+ / A	A++ / A
Consumo eléctrico	Frío (W)	1000	1560	2050	2800	3150	4100	4650
	Calor (W)	1050	1650	2200	2650	3550	4200	4350
Corriente	Frío (A)	4.5	6.83	8.8	12.7	13.8	17.5	20.8
	Calor (A)	4.7	7.24	9.5	11.7	15.7	18	19.5
Alimentación	(V / f / Hz)	220 - 240 / 1 / 50	220 - 240 / 1 / 50	220 - 240 / 1 / 50	220 - 240 / 1 / 50	220 - 240 / 1 / 50	220 - 240 / 1 / 50	220 - 240 / 1 / 50
Rango de temperatura interior	Frío (°C)	+16 - +30	+16 - +30	+16 - +30	+16 - +30	+16 - +30	+16 - +30	+16 - +30
	Calor (°C)	+16 - +30	+16 - +30	+16 - +30	+16 - +30	+16 - +30	+16 - +30	+16 - +30
Rango de temperatura exterior	Frío (°C)	-20 - +48	-20 - +48	-20 - +48	-20 - +48	-20 - +48	-20 - +48	-20 - +48
	Calor (°C)	-20 - +24	-20 - +24	-20 - +24	-20 - +24	-20 - +24	-20 - +24	-20 - +24
Conexiones	Líquido (Pul.)	1/4	1/4	3/8	3/8	3/8	3/8	3/8
	Gas (Pul.)	3/8	1/2	5/8	5/8	5/8	5/8	5/8
Longitud precargada	(m)	5	5	5	5	5	5	7.5
Longitud máxima (UI/UE)	(m)	30	35	50	50	65	75	75
Longitud vertical máxima UI/UE	(m)	15	20	25	25	30	30	30
Cable de comunicación	(mm)	2 x 0.75	2 x 0.75	2 x 0.75	2 x 0.75	2 x 0.75	2 x 0.75	2 x 0.75
Panel Ancho / alto / fondo	(mm)	620 / 47.5 / 620	620 / 47.5 / 620	950 / 52 / 950	950 / 52 / 950	950 / 52 / 950	950 / 52 / 950	950 / 52 / 950
Embalaje panel Ancho / alto / fondo	(mm)	701 / 125 / 701	701 / 125 / 701	1033 / 112 / 1038	1033 / 112 / 1038	1033 / 112 / 1038	1033 / 112 / 1038	1033 / 112 / 1038
Panel Peso neto / bruto	(kg)	3 / 4.5	6 / 9.5	6 / 9.5	6 / 9.5	6 / 9.5	6 / 9.5	6 / 9.5

UNIDAD INTERIOR								
Cable de alimentación	(n° x s)	3 x 1.5	3 x 1.5	3 x 1.5	3 x 1.5	3 x 1.5	3 x 1.5	3 x 1.5
Caudal de aire	(m³/h)	650	700	1100	1400	1500	1800	1900
Presión sonora	(dB(A))	33 - 39	33 - 39	39 - 42	41 - 47	42 - 48	42 - 49	45 - 51
Potencia sonora	(dB(A))	57	60	52	58	59	60	61
Unidad Ancho / alto / fondo	(mm)	570 / 265 / 570	570 / 265 / 570	840 / 240 / 840	840 / 240 / 840	840 / 240 / 840	840 / 290 / 840	840 / 290 / 840
Embalaje Ancho / alto / fondo	(mm)	688 / 295 / 643	688 / 295 / 643	963 / 325 / 963	963 / 325 / 963	963 / 325 / 963	963 / 379 / 963	963 / 379 / 963
Peso neto / bruto	(kg)	25 / 30	26 / 31	29 / 36	29 / 36	31 / 38	33 / 41	36 / 44

UNIDAD EXTERIOR								
Cable de alimentación	(n° x s)	3 x 1.5	3 x 1.5	3 x 2.5	3 x 2.5	3 x 4	5 x 4	3 x 2.5
Caudal de aire	(m³/h)	3000	3000	3600	4000	5900	5900	5900
Presión sonora	(dB(A))	50	53	52	53	55	55	56
Potencia sonora	(dB(A))	63	65	67	68	70	71	71
Refrigerante		R32	R32	R32	R32	R32	R32	R32
Carga de refrigerante	(kg)	0.78	1	1.6	1.8	2.5	2.65	2.8
Carga adicional	(g/m)	16	16	40	40	40	40	40
Unidad Ancho / alto / fondo	(mm)	818 / 596 / 302	818 / 596 / 302	892 / 698 / 340	920 / 790 / 370	940 / 820 / 460	940 / 820 / 460	940 / 820 / 460
Embalaje Ancho / alto / fondo	(mm)	948 / 645 / 420	948 / 645 / 420	1029 / 750 / 458	1083 / 855 / 488	1083 / 973 / 573	1083 / 973 / 573	1083 / 973 / 573
Peso neto / bruto	(kg)	37 / 40	39 / 42	53 / 57	60 / 65	83 / 95	91 / 103	95 / 107

CONDICIONES NOMINALES DE TEST

MODO	Exterior		Interior	
	BS (°C)	BH (°C)	BS (°C)	BH (°C)
Modo Frío	35	24	27	19
Modo Calor	7	6	20	15

TRIFÁSICO

MODELO		UM CST 36 3F	UM CST 42 3F	UM CST 48 3F	UM CST 60 3F
Código		3NGR2100	3NGR2105	3NGR2110	3NGR2115
Referencia de fabricante UI		GUD100T/A-T	GUD125T/A-T	GUD140T/A-T	GUD160T/A-T
Referencia de fabricante UE		GUD100W/NhA-X	GUD125W/NhA-X	GUD140W/NhA-X	GUD160W/NhA-X
Potencia	Frío (W)	10000 (3200 - 11500)	12100 (3600 - 12500)	13400 (3600 - 13500)	14500 (3600 - 14500)
	Calor (W)	12000 (2900 - 14500)	13500 (3900 - 15500)	15500 (3900 - 15500)	17000 (3900 - 17000)
Potencia -10°C		(W)	8060	9070	10410
Eficiencia energética	SEER	6.1	6.1	5.6	6.1
	SCOP	4	4	3.8	4
Clase energética		Frío / Calor	A++ / A+	A+ / A	A++ / A
Consumo eléctrico	Frío (W)	3000	4050	4700	5200
	Calor (W)	3400	4150	4500	4800
Corriente	Frío (A)	5	5.9	7.2	7.6
	Calor (A)	5.3	6.1	6.2	7.2
Alimentación		(V / f / Hz)	380 - 415 / 3 / 50	380 - 415 / 3 / 50	380 - 415 / 3 / 50
Rango de temperatura interior	Frío (°C)	+16 - +30	+16 - +30	+16 - +30	+16 - +30
	Calor (°C)	+16 - +30	+16 - +30	+16 - +30	+16 - +30
Rango de temperatura exterior	Frío (°C)	-20 - +48	-20 - +48	-20 - +48	-20 - +48
	Calor (°C)	-20 - +24	-20 - +24	-20 - +24	-20 - +24
Conexiones	Líquido (Pul.)	3/8	3/8	3/8	3/8
	Gas (Pul.)	5/8	5/8	5/8	5/8
Longitud precargada		(m)	5	5	7.5
Longitud máxima (UI/UE)		(m)	75	75	75
Longitud vertical máxima UI/UE		(m)	30	30	30
Cable de comunicación		(mm)	2 × 0.75	2 × 0.75	2 × 0.75
Panel Ancho / alto / fondo		(mm)	950 / 52 / 950	950 / 52 / 950	950 / 52 / 950
Embalaje panel Ancho / alto / fondo		(mm)	1033 / 112 / 1038	1033 / 112 / 1038	1033 / 112 / 1038
Panel Peso neto / bruto		(kg)	6 / 9.5	6 / 9.5	6 / 9.5
UNIDAD INTERIOR					
Cable de alimentación		(n° × s)	3 × 1.5	3 × 1.5	3 × 1.5
Caudal de aire		(m³/h)	1500	1800	2000
Presión sonora		(dB(A))	42 - 48	42 - 49	45 - 51
Potencia sonora		(dB(A))	59	60	61
Unidad Ancho / alto / fondo		(mm)	840 / 240 / 840	840 / 290 / 840	840 / 290 / 840
Embalaje Ancho / alto / fondo		(mm)	963 / 325 / 963	963 / 379 / 963	963 / 379 / 963
Peso neto / bruto		(kg)	31 / 38	33 / 41	36 / 44
UNIDAD EXTERIOR					
Cable de alimentación		(n° × s)	5 × 2.5	5 × 2.5	5 × 2.5
Caudal de aire		(m³/h)	5900	5900	5900
Presión sonora		(dB(A))	55	56	57
Potencia sonora		(dB(A))	70	71	72
Refrigerante			R32	R32	R32
Carga de refrigerante		(kg)	2.5	2.65	2.8
Carga adicional		(g/m)	40	40	40
Unidad Ancho / alto / fondo		(mm)	940 / 820 / 460	940 / 820 / 460	940 / 820 / 460
Embalaje Ancho / alto / fondo		(mm)	1083 / 973 / 573	1083 / 973 / 573	1048 / 1500 / 458
Peso neto / bruto		(kg)	89 / 101	95 / 107	99 / 111

Descarga la aplicación **Gree+** escaneando este código QR





ALTA TECNOLOGÍA
EN CLIMATIZACIÓN

U-MATCH CASSETTE 360°

La solución tecnológica e innovadora
para los espacios comerciales.

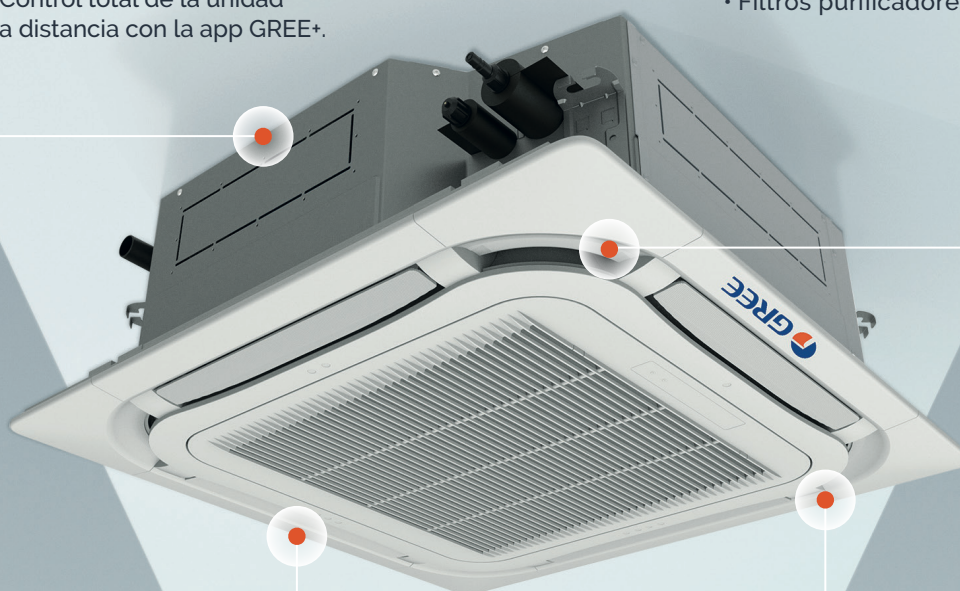


WIFI INTEGRADO

Control total de la unidad
a distancia con la app GREE+.

MÁXIMO CONFORT

- Difusión de aire 360°
- Filtros purificadores



UNIDAD EXTERIOR DE UN SOLO VENTILADOR HASTA 14 kW

Hasta un 35% más compacta
y un 13% más ligera
que la serie R410.



MÁXIMO AHORRO ENERGÉTICO Y RESPECTO POR EL MEDIO AMBIENTE

- Clase energética A++
- Gas ecológico R32

