

DICORE

Encuentra la solución perfecta



Asistencia
Técnica



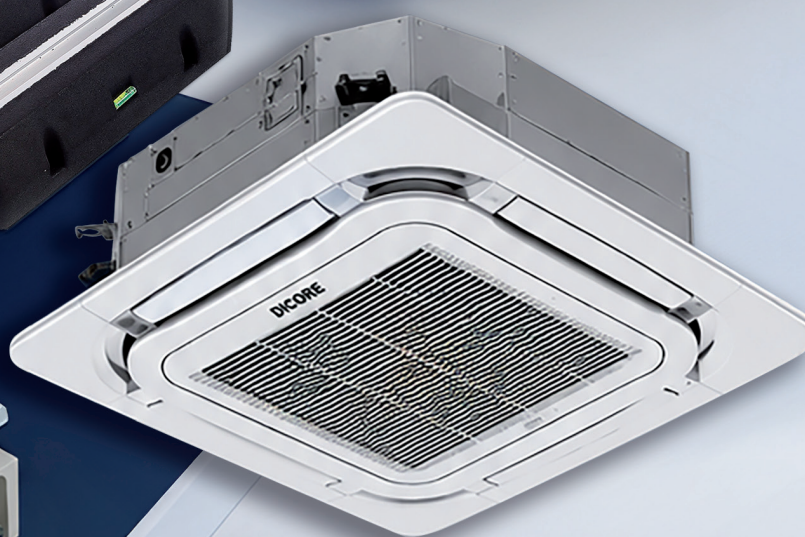
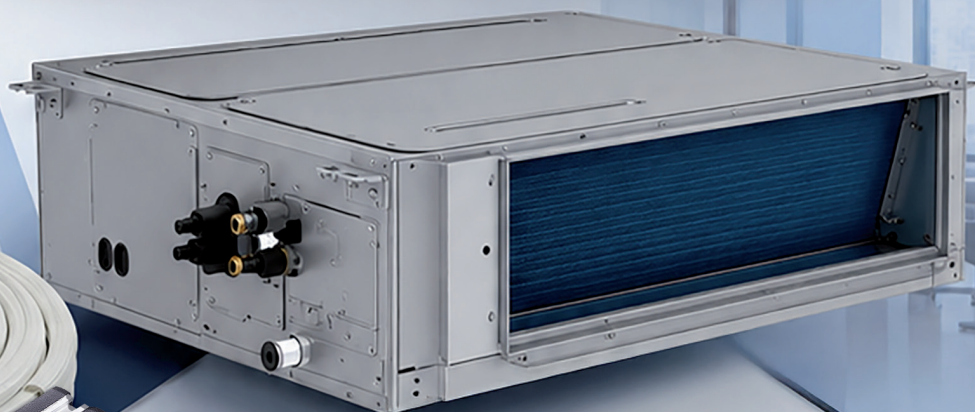
Call Center



Recambios



Documentación
Técnica



TARIFA **2026**

REFRIGERANTES ECOLÓGICOS



R290 (PROPANO)

Compuesto natural con un índice ODP (potencial destrucción de la capa de ozono) igual a 0 y un PCA (potencial de calentamiento atmosférico) muy bajo (valor 3).



R32

Refrigerante formado por un único componente con un índice ODP igual a 0 y un PCA (potencial de calentamiento atmosférico) de valor 675.



R410A

Refrigerante compuesto por R32 (50%) y R125 (50%) con un índice ODP igual a 0 y un PCA (Potencial de calentamiento atmosférico) de valor 2088



FUNCIONALIDADES

- Wifi** el control WIFI permite la gestión de la unidad interior mediante un smartphone o tablet mediante conexión a internet (función opcional en los equipos)
- Autodiagnóstico** el sistema analiza continuamente la unidad exterior e interior y muestra un código de error en caso de avería.
- X-Fan** **Auto Clean X-fan** el ventilador de la unidad interior sigue funcionando hasta eliminar totalmente los restos de condensación tras parar la unidad, con el fin de evitar la formación de moho y posible presencia de bacterias y esporas de moho.
- LED** **LED** pantalla LED iluminada que muestra la información del funcionamiento de la unidad.
- Turbo** **Turbo cooling** el ventilador trabaja a alta velocidad para conseguir la temperatura deseada de forma más rápida.
- Desescarche inteligente** minimiza el tiempo que deja de salir el aire caliente por la unidad interior mientras se desescarcha la exterior. El desescarche inteligente sólo se activa cuando la unidad detecta escarcha, reduciendo el consumo energético y la pérdida de confort interior.
- Modo SLEEP** ajusta automáticamente la velocidad del ventilador y la temperatura para favorecer el sueño.
- Caudal aire 3D** optimiza la salida del aire de la unidad interior gracias al movimiento de las lamas de forma vertical y horizontal.
- Reinicio automático inteligente** en el caso de corte en el suministro eléctrico, el sistema se reiniciará y seguirá en la función preseleccionada antes del corte.
- Función pre-calefacción** para evitar la salida de aire frío, el ventilador de la unidad interior no se activará hasta alcanzar la temperatura deseada.
- Función calefacción 8°C** evita que la temperatura de la habitación descienda de 8°C facilitando que se pueda climatizar de forma más rápida cuando sea necesario
- Temporizador** establece el funcionamiento del equipo a lo largo de las 24 horas del día.
- Función deshumidificación** se consigue extraer la humedad de la habitación, mejorando el nivel de confort.
- 15°C** **Refrigeración hasta -15°C exteriores** cuando la temperatura exterior cambia, la frecuencia del compresor y la velocidad del ventilador se ajustan en consecuencia.
- 22°C** **Función calefacción hasta -22°C** cuando la temperatura exterior baja drásticamente, la función pre-calefacción, la electrónica del equipo y el compresor de doble etapa permiten generar aire caliente.
- Función I Feel** el control remoto dispone de un sensor que percibe la temperatura ambiental. Este se comunica con la unidad interior para que ajuste la temperatura y el caudal de aire de forma eficiente.
- Modo ahorro energía** el equipo analiza de manera inteligente la temperatura y la velocidad del ventilador seleccionados. Éste ajustará automáticamente la frecuencia y la potencia del ventilador y entrará en **modo ahorro de energía** cuando haya alcanzado el nivel de confort adecuado.

◆ MONOSPLIT BOMBA DE CALOR INVERTER

SPLIT SAPHIR • Clase A++ 4

SPLIT LITE 4 • Clase A++ **NOVEDAD** 6

SPLIT LITE 3 • Clase A++ 8

◆ MULTISPLIT BOMBA DE CALOR INVERTER

SPLIT PARED SAPHIR 10

◆ COMERCIAL BOMBA DE CALOR INVERTER

CONDUCTOS SAPHIR 12

CASSETTE SAPHIR 13

◆ MATERIAL INSTALACIÓN

AMORTIGUADORES 16

BIDÓN, SOPORTE Y FUNDA PROTECTORA 19

BOMBAS CONDENSADOS 19

CABLES ELÉCTRICOS 19

CANALETA 17

GASES REFRIGERANTES 15

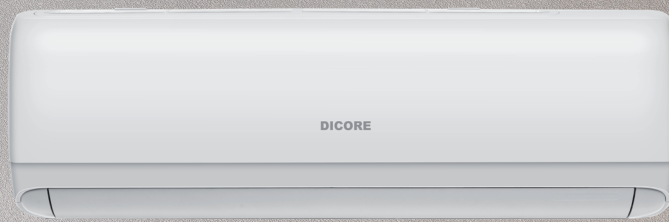
KIT SOPORTE CON TUBO 15

SOPORTES 16

TORNILLOS Y TACOS 16

TUBOS DE COBRE 18

TUBOS DRENAJE 17



MONOSPLIT



Control Wifi



Indicador LED



Temporizador



Turbo Cooling



Autodiagnóstico



Deshumidificación



Auto arranque



Caudal aire 3D



Enfriamiento rápido



Arranque bajo Voltaje



Arranque suave



Inteligente



Función Silencio



Plasma frío



Filtros antibacterias

- ◆ Control Wifi incorporado
- ◆ Autodiagnóstico
- ◆ Turbo cooling
- ◆ Cold Plasma
- ◆ Deshumidificación
- ◆ Función silencio

A++



INVERTER

R32

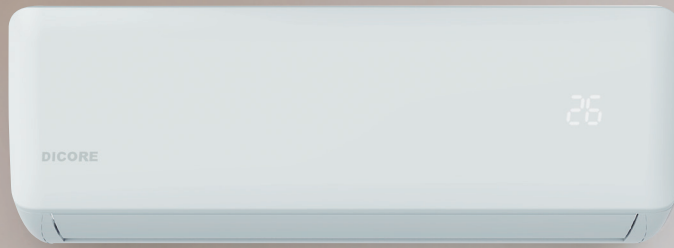
Cold Plasma

Es un sistema de **depuración del aire** ideal para ambientes que requieren del máximo grado de higiene, siendo capaz de **eliminar hasta el 90% de los patógenos presentes en el ambiente que debe ser climatizado**. Cuando se inicia el proceso, se generan iones negativos que combaten los siguientes problemas: virus, bacterias, mohos, malos olores (humo cigarrillo), esporas e impide el desarrollo de alérgenos (ácaros).



Modelo		ASDGR09R3(1CHE)	ASDGR12R3(1CHE)	ASDGR18R3(1CHE)	ASDGR24R3(1CHE)
Código RML		499.89.4909	499.89.4912	499.89.4918	499.89.4924
	Función bomba calor	✓	✓	✓	✓
	Control digital Remoto	✓	✓	✓	✓
	Alimentación eléctrica	220-240V 50Hz FASE + NEUTRO + TIERRA			
Cableado	Alimentación U. Exterior	2x1,5+T.T	2x1,5+T.T	2x2,5+T.T	2x2,5+T.T
	Interconexión Int. Ext.	3x1+T.T	3x1+T.T	3x1+TT	3x1+TT
Potencia Watios	Nominal en frío	2.500 (500-3.250)	3.200 (900-3.600)	4.600 (1.000-5.400)	6.200 (1.800-6.900)
	Nominal en calor	2.800 (500-3.700)	3.400 (900-4.000)	5.200 (750-5.800)	6.500 (1.300-7.910)
Consumo Watios	Nominal en frío	680 (150-1.300)	991 (220-1.300)	1.353 (150-1.900)	1.786 (450-2.300)
	Nominal en calor	730 (140-1.500)	916 (220-1.500)	1.330 (160-1.900)	1.645 (450-2.300)
Caudal ventilación	Unidad Interior m³/h.	Mín. 250 Máx. 500	Mín. 280 Máx. 590	Mín. 600 Máx. 1000	Mín. 540 Máx. 1050
	SEER / SCOP	6,6(A++) / 5,1(A+++)	6,21(A++) / 5,1(A+++)	7,2(A++) / 5,1(A+++)	6,8(A++) / 5,1(A+++)
	Deshumidificación (litros)	0,6	1,4	1,8	1,8
Nivel sonoro	Mín./máx. u. int dB (A)	21-36	24-37	28-45	32-50
	Mín./máx. u. ext dB (A)	50-59	49-52	55-64	58-65
Medidas	Unidad interior cm. (AnxAlxF)	70,8 x 26 x 18,5	78,3 x 26 x 18,5	94,3 x 33,3 x 24,6	94,3 x 33,3 x 24,6
	Unidad exterior cm.(AnxAlxF)	73,2 x 55,5 x 33	73,2 x 55,5 x 33	73,2 x 55,5 x 33	87,3 x 55,5 x 37,6
Pesos	Unidad interior Kg.	7 - 8,5	8 - 9,5	13 - 15,5	13,5 - 16
	Unidad exterior Kg.	24,5 - 27	25 - 27,5	27,5 - 30	36,5 - 39,5
	Conexión	Abocardado	Abocardado	Abocardado	Abocardado
Medidas tubos	Líquido	6,35 mm (1/4)	6,35 mm (1/4)	6,35 mm (1/4)	6,35 mm (1/4)
	Gas	9,52 mm (3/8)	9,52 mm (3/8)	9,52 mm (3/8)	12,7 mm (1/2)
	Toma de servicio	5/16 Sae	5/16 Sae	5/16 Sae	5/16 Sae
Distancias	Total vert.+ horizontal	15	20	25	25
	Máx. vertical	10	10	10	10
	Compresor Rotativo	Landa Gree	Landa Gree	Landa Gree	Landa Gree
	Carga de refrigerante (gr)	480 - CO2 0,32T	550 - CO2 0,37T	770 - CO2 0,52T	1.210 - CO2 0,82T
	Precarga (metros)	5	5	5	7
	Carga adicional. g/m.	15	15	15	15
Wifi incorporada		✓	✓	✓	✓

Condiciones de ensayo para el funcionamiento en refrigeración. Temperatura de entrada a la batería de la unidad interior: 27°C bs/19°C bh, temperatura de entrada a la batería de la unidad exterior: 35°C bs. Condiciones de ensayo para el funcionamiento en calefacción. Temperatura de entrada a la batería de la unidad interior: 20°C bs/15°C bh, temperatura de entrada a la batería de la unidad exterior: 6°C bs. Estos equipos deben funcionar con fase+neutro y obligatoriamente la toma de tierra. No funcionan con tensión bifásica, ni grupos electrógenos que no sean de onda senoidal estabilizada a 220V 50Hz. Para más datos, consultar manual técnico.



MONOSPLIT



Función pre-calefacción



Indicador LED



Temporizador 24h



Desescarche



Turbo Cooling



Autodiagnóstico



Deshumidificación



Auto arranque



Caudal aire 4D



Control Wifi



Ahorro energía



Plasma frío



Filtros antibacterias

LITE 4 NOVEDAD

DICORE

- ◆ Control Wifi incluido
- ◆ Desescarche
- ◆ Autodiagnóstico
- ◆ Turbo cooling
- ◆ Caudal aire 4D
- ◆ Ahorro energía

A++



soporte mando
incluido

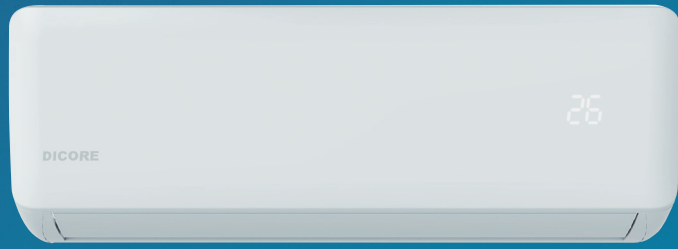


incluido



Modelo		ASDAX09R3(4FR)	ASDAX12R3(4FR)	ASDAX18R3(4FR)	ASDAX24R3(4FR)
Código RML		499.89.4109	499.89.4112	499.89.4118	499.89.4124
	Función bomba calor	✓	✓	✓	✓
	Control digital Remoto	✓	✓	✓	✓
	Alimentación eléctrica	220-240V 50Hz FASE + NEUTRO + TIERRA			
Cableado	Alimentación U. Exterior	2x1,5+T.T	2x1,5+T.T	2x2,5+T.T	2x4+T.T
	Interconexión Int. Ext.	4x1,5+T.T	4x1,5+T.T	4x2,5+T.T	4x2,5+T.T
Potencia Watios	Nominal en frío	2.600 (600-3.100)	3.400 (800-3.800)	5.100 (1.300-5.300)	7.200 (1.800-7.400)
	Nominal en calor	2.610 (800-3.400)	3.500 (800-4.000)	5.200 (1.300-5.300)	7.200 (1.800-8.000)
Consumo Watios	Nominal en frío	870 (100-1.600)	1.340 (200-1.500)	1.670 (280-1.800)	2.200 (230-2.760)
	Nominal en calor	630 (300-1.600)	950 (200-1.400)	1.430 (220-1.500)	2.200 (230-2.530)
Caudal ventilación	Unidad Interior m³/h.	Mín. 370 Máx. 560	Mín. 420 Máx. 600	Mín. 510 Máx. 850	Mín. 600 Máx. 1300
	SEER / SCOP	6,1(A++) / 5,1(A+++)	6,2(A++) / 5,1(A+++)	6,7(A++) / 5,3(A+++)	6,53(A++) / 5,27(A+++)
	Deshumidificación (litros)	1	2	3	3
Nivel sonoro	Mín./máx. u. int dB (A)	22-52	24-54	25-47	31-63
	Mín./máx. u. ext dB (A)	53-59	53-61	57-62	63-66
Medidas	Unidad interior cm. (AnxAlxF)	69 x 29 x 20	75 x 28,5 x 20	90 x 31 x 22,5	108,2 x 33 x 23,3
	Unidad exterior cm.(AnxAlxF)	65 x 45 x 24	65 x 45 x 25	71 x 53 x 28	83 x 66 x 32
Pesos	Unidad interior Kg.	7	8	10	14
	Unidad exterior Kg.	19	19	23	39
	Conexión	Abocardado	Abocardado	Abocardado	Abocardado
Medidas tubos	Líquido	6,35 mm (1/4)	6,35 mm (1/4)	6,35 mm (1/4)	6,35 mm (1/4)
	Gas	9,52 mm (3/8)	9,52 mm (3/8)	12,7 mm (1/2)	15,88 mm (5/8)
	Toma de servicio	5/16 Sae	5/16 Sae	5/16 Sae	5/16 Sae
Distancias	Total vert.+ horizontal	20	20	20	25
	Máx. vertical	10	10	10	15
	Compresor Rotativo	GMCC	GMCC	GMCC	SANYO
	Carga de refrigerante (gr)	460 - CO2 0,3105T	570 - CO2 0,38T	540 - CO2 0,36T	1.300 - CO2 0,88T
	Precarga (metros)	5	5	5	7
	Carga adicional. g/m.	15	15	15	15
Wifi incorporada		✓	✓	✓	✓

Condiciones de ensayo para el funcionamiento en refrigeración. Temperatura de entrada a la batería de la unidad interior: 27°C bs/19°C bh, temperatura de entrada a la batería de la unidad exterior: 35°C bs. Condiciones de ensayo para el funcionamiento en calefacción. Temperatura de entrada a la batería de la unidad interior: 20°C bs/15°C bh, temperatura de entrada a la batería de la unidad exterior: 6°C bs. Estos equipos deben funcionar con fase+neutro y obligatoriamente la toma de tierra. No funcionan con tensión bifásica, ni grupos electrogénos que no sean de onda senoidal estabilizada a 220V 50Hz. Para más datos, consultar manual técnico.



MONOSPLIT



Función pre-calefacción



Indicador LED



Temporizador



Desescarche



Turbo Cooling



Autodiagnóstico



Deshumidificación



Auto arranque



Caudal aire 4D



Control Wifi



Ahorro energía



Plasma frío



Filtros antibacterias

LITE 3

DICORE

- ◆ Control Wifi opcional
- ◆ Desescarche
- ◆ Autodiagnóstico
- ◆ Turbo cooling
- ◆ Caudal aire 4D
- ◆ Ahorro energía

A++



INVERTER

R32

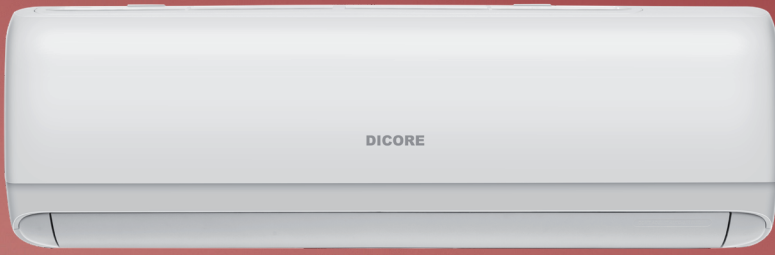


Placa conexión WIFI para equipos climatización DICORE Lite
Ref. 454.89.3909 Opcional

Modelo		ASDAX09R3(3FR)	ASDAX12R3(3FR)	ASDAX18R3(3FR)	ASDAX24R3(3FR)
Código RML		499.89.4009	499.89.4012	499.89.4018	499.89.4024
	Función bomba calor	✓	✓	✓	✓
	Control digital Remoto	✓	✓	✓	✓
	Alimentación eléctrica	220-240V 50Hz FASE + NEUTRO + TIERRA			
Cableado	Alimentación U. Exterior	2x1,5+T.T	2x1,5+T.T	2x2,5+T.T	2x4+T.T
	Interconexión Int. Ext.	4x1,5+T.T	4x1,5+T.T	4x2,5+T.T	4x2,5+T.T
Potencia Watios	Nominal en frío	2.600 (600-3.100)	3.400 (800-3.800)	5.100 (1.300-5.300)	7.200 (1.800-7.400)
	Nominal en calor	2.610 (800-3.400)	3.500 (800-4.000)	5.200 (1.300-5.300)	7.200 (1.800-8.000)
Consumo Watios	Nominal en frío	870 (100-1.600)	1.340 (200-1.500)	1.670 (280-1.800)	2.200 (230-2.760)
	Nominal en calor	630 (300-1.600)	950 (200-1.400)	1.400 (220-1.500)	2.200 (230-2.530)
Caudal ventilación	Unidad Interior m³/h.	Mín. 370 Máx. 560	Mín. 420 Máx. 600	Mín. 510 Máx. 850	Mín. 600 Máx. 1300
	SEER / SCOP	6,1(A++) / 5,1(A+++)	6,2(A++) / 5,1(A+++)	6,7(A++) / 5,3(A+++)	6,53(A++) / 5,27(A+++)
	Deshumidificación (litros)	1,3	1,7	2,5	3,1
Nivel sonoro	Mín./máx. u. int dB (A)	22-52	24-54	25-47	31-63
	Mín./máx. u. ext dB (A)	53-59	53-61	57-62	63-66
Medidas	Unidad interior cm. (AnxAlxF)	69 x 29 x 20	75 x 28,5 x 20	90 x 31 x 22,5	108,2 x 33 x 23,3
	Unidad exterior cm.(AnxAlxF)	65 x 45 x 23,3	65 x 45 x 23,2	71 x 53 x 26	89 x 70 x 32
Pesos	Unidad interior Kg.	7	7,6	10	14
	Unidad exterior Kg.	18,5	18,5	23	39
	Conexión	Abocardado	Abocardado	Abocardado	Abocardado
Medidas tubos	Líquido	6,35 mm (1/4)	6,35 mm (1/4)	6,35 mm (1/4)	6,35 mm (1/4)
	Gas	9,52 mm (3/8)	9,52 mm (3/8)	12,7 mm (1/2)	15,88 mm (5/8)
	Toma de servicio	5/16 Sae	5/16 Sae	5/16 Sae	5/16 Sae
Distancias	Total vert.+ horizontal	20	20	20	25
	Máx. vertical	10	10	10	15
	Compresor Rotativo	GMCC	GMCC	GMCC	SANYO
	Carga de refrigerante (gr)	460 - CO2 0,3105T	570 - CO2 0,38T	540 - CO2 0,36T	1.300 - CO2 0,88T
	Precarga (metros)	5	5	5	7
	Carga adicional. g/m.	15	15	15	15

Hasta agotar existencias

Condiciones de ensayo para el funcionamiento en refrigeración. Temperatura de entrada a la batería de la unidad interior: 27°C bs/19°C bh, temperatura de entrada a la batería de la unidad exterior: 35°C bs. Condiciones de ensayo para el funcionamiento en calefacción. Temperatura de entrada a la batería de la unidad interior: 20°C bs/15°C bh, temperatura de entrada a la batería de la unidad exterior: 6°C bs. Estos equipos deben funcionar con fase+neutro y obligatoriamente la toma de tierra. No funcionan con tensión bifásica, ni grupos electrógenos que no sean de onda senoidal estabilizada a 220V 50Hz. Para más datos, consultar manual técnico.



MULTISPLIT



Control Wifi



Indicador LED



Temporizador



Turbo Cooling



Autodiagnóstico



Deshumidificación



Auto arranque



Caudal aire 3D



Enfriamiento rápido



Arranque bajo Voltaje



Arranque suave



Inteligente



Función Silencio



Plasma frío



Filtros antibacterias

SAPHIR

- ◆ Control Wifi incorporado
- ◆ Autodiagnóstico
- ◆ Turbo cooling
- ◆ Cold Plasma
- ◆ Deshumidificación
- ◆ Función silencio

DICORE

A++



INVERTER

R32

PARED

Modelo		ASDGR09IMR(1CHE)	ASDGR12IMR(1CHE)	ASDGR18EMR(1CHE)
Código RML		499.89.0101		
	Función bomba calor	✓	✓	✓
	Control digital Remoto	✓	✓	✓
	Alimentación eléctrica	220-240V 50Hz FASE + NEUTRO + TIERRA		
Cableado	Alimentación U. Ext.	---	---	2 x 2,5 + TT
	Interconexión Int. Ext.	3x1,5+T	3x1,5+T	3x1,5+Tx2
Potencia Watios	Nominal en frío	2.500 (500-3.250)	3.200 (900-3.600)	5.300 (2.140-5.800)
	Nominal en calor	2.800 (500-3.700)	3.400 (900-4.000)	5.650 (2.580-6.500)
	Caudal ventilación (m3/h)	250-500	280-590	---
	Deshumidific. (litros/h)	0,6	1,4	1,8
Consumo Watios	Nominal en frío	---	---	1.480
	Nominal en calor	---	---	1.250
Nivel sonoro	Mín./máx.dB (A)	21-36	24-37	50-64
Medidas	An x Al x F (cm)	70,8 x 26 x 18,5	78,3 x 26 x 18,5	83 x 55 x 36
Pesos	Kg. neto / bruto	7 - 8,5	8 - 9,5	32
	Conexión frigorífica	Abocardado	Abocardado	Abocardado
Medidas tubos	Líquido	6,35 mm (1/4)	6,35 mm (1/4)	6,35 mm (1/4) x 2
	Gas	9,52 mm (3/8)	12,7 mm (1/2)	9,52 mm (3/8) x 2
	Toma de servicio	---	---	5/16 Sae
Distancias	Total vert. + horizontal	---	---	10 x unidad
	Máx. vertical	---	---	5 m. x unidad
	Compresor Rotativo	---	---	Landa Gree
	Carga refrigerante (gr)	---	---	900 - CO2 0,61T
	Precarga (metros)	---	---	20
Wifi incorporada		✓	✓	✓

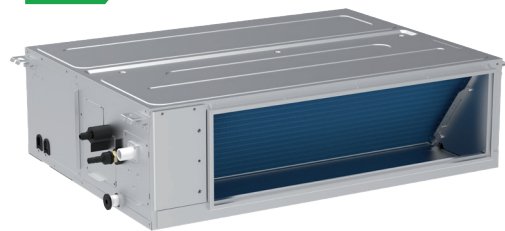


SAPHIR

- ◆ Control Wifi incluido
- ◆ Presión estática hasta 200Pa
- ◆ Bomba de drenaje incluida
- ◆ Modbus integrado
- ◆ Cold Plasma

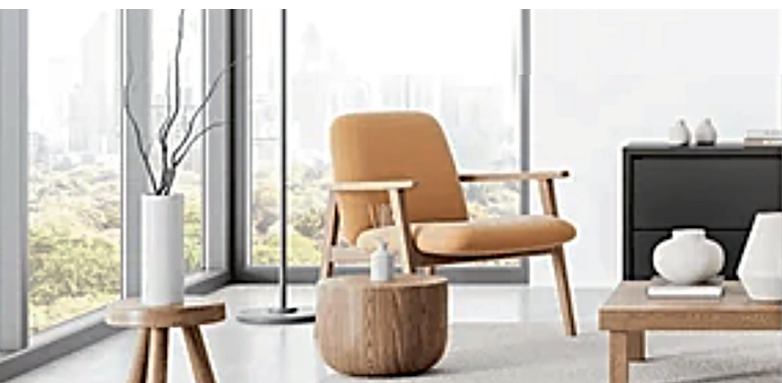


A++



CONDUCTOS

Modelo	ASDGRC50R3(6U)	ASDGRC71R3(6U)	ASDGRC85R3(6U)	ASDGRC100R3-Ph1(6U)
Código RML	499.89.9055	499.89.9070	499.89.9080	499.89.9100
Función bomba calor	✓	✓	✓	✓
Control digital Remoto	✓	✓	✓	✓
Alimentación eléctrica	220-240V 50Hz FASE + NEUTRO + TIERRA			
Cableado				
Alimentación U. Ext.	2x2,5+T.T	2x2,5+T.T	2x4+T.T	2x4+T.T
Interconexión Int. Ext.	3 x 1 mm	3 x 1 mm	3 x 1 mm	3 x 1 mm
Potencia Watios				
Nominal en frío	5.300 (1.600-5.800)	7.100 (2.400-7.600)	8.500 (2.900-9.000)	10.500 (3.200-11.000)
Nominal en calor	5.600 (1.600-6.100)	8.000 (2.200-8.600)	8.800 (2.500-9.500)	11.500 (3.000-12.500)
Consumo Watios				
Nominal en frío	1.510 (300-1.800)	1.920 (500-2.600)	2.500 (750-3.300)	3.000 (900-4.000)
Nominal en calor	1.420 (300-1.800)	2.000 (500-2.600)	2.250 (750-3.300)	2.800 (900-4.000)
Caudal ventilación (m3/h)	900-800-700-600	1100-1000-900-800	1400-1300-1100-1000	1700-1600-1400-1200
SEER / SCOP	6,3(A++) / 4(A+)	6,6(A++) / 4,1(A+)	6,4(A++) / 4,1(A+)	6,4(A++) / 4,2(A+)
Deshumidific. (litros/h)	1,7	2,4	2,8	3,3
Nivel sonoro				
Mín./máx.dB (A) interior	31-36	31-37	40-42	40-42
Mín./máx.dB (A) exterior	52 - 65	55 - 69	57 - 70	57 - 70
Medidas				
An x Al x F (cm) interior	100 x 20 x 45	90 x 26 x 65,5	90 x 26 x 65,5	134 x 26 x 65,5
An x Al x F (cm) exterior	74,5 x 30 x 55,5	88,9 x 34 x 66	88,9 x 34 x 66	94 x 37 x 82
Pesos				
Kg. interior	16,5 - 24	29,5 - 33,5	29,5 - 33,5	43-49
Kg. exterior	30,5 - 33	41,5 - 45	46 - 50	65 - 72
Conexión frigorífica	Abocardado	Abocardado	Abocardado	Abocardado
Medidas tubos				
Líquido	6,35 mm (1/4)	9,52 mm (3/8)	9,52 mm (3/8)	9,52 mm (3/8)
Gas	12,7 mm (1/2)	15,88 mm (5/8)	15,88 mm (5/8)	15,88 mm (5/8)
Toma de servicio	5/16 Sae	5/16 Sae	5/16 Sae	5/16 Sae
Distancias				
Total vert. + horizontal	30	30	30	75
Máx. vertical	20	20	25	30
Compresor Rotativo	Landa Gree	Landa Gree	Landa Gree	Landa Gree
Carga refrigerante (gr)	850 - C02 0,57T	1500 - C02 1,01T	1500 - C02 1,01T	2100 - C02 1,42T
Precarga (metros)	7	7	7	7
Carga adicional. g/m.	16	20	20	20
Wifi incorporada	✓	✓	✓	✓



DOMÉSTICO COMERCIAL

SAPHIR

- ◆ Control Wifi opcional
- ◆ Lamas orientables
- ◆ Bomba de drenaje incluida
- ◆ Modbus integrado
- ◆ Control pared opcional



Control pared WiFi
XE7A-24-HC
Ref. 450.89.0007
Opcional

A++

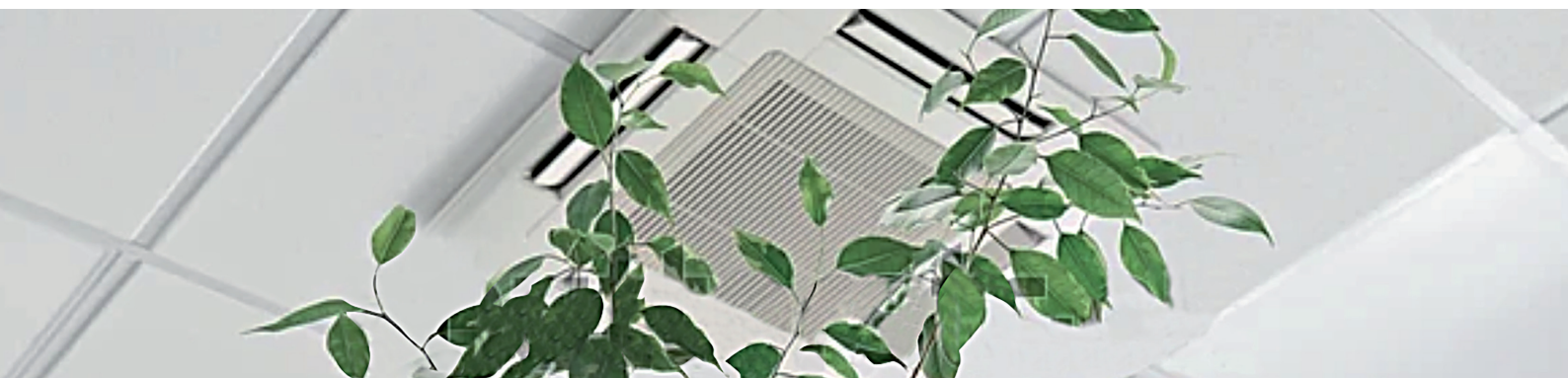


INVERTER

R32

CASSETTE

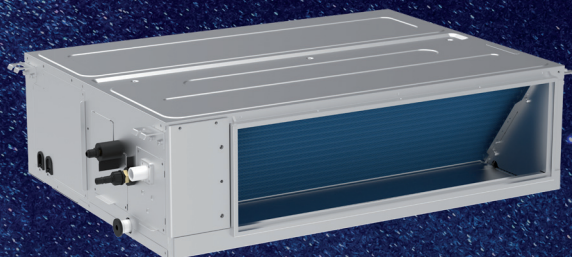
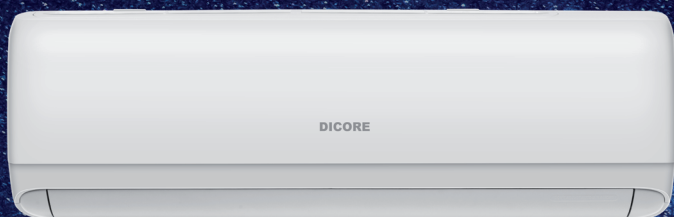
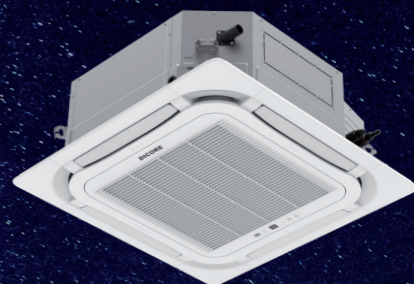
Modelo	ASDGRCA50R3(6U)	ASDGRCA71R3(6U)	ASDGRCA85R3(6U)	ASDGRCA100R3-Ph1(6U)
Código RML	499.89.9050	499.89.9075	499.89.9085	499.89.9105
Función bomba calor	✓	✓	✓	✓
Control digital Remoto	✓	✓	✓	✓
Alimentación eléctrica	220-240V 50Hz FASE + NEUTRO + TIERRA			
Cableado	Alimentación U. Ext.	2x2,5+T.T	2x2,5+T.T	2x4+T.T
	Interconexión Int. Ext.	3 x 1 mm	3 x 1 mm	3 x 1 mm
Potencia Watios	Nominal en frío	5.000 (1.600-5.200)	7.100 (2.400-7.600)	8.500 (2.900-9.000)
	Nominal en calor	5.600 (1.600-6.100)	8.000 (2.200-8.600)	8.800 (2.500-9.500)
Consumo Watios	Nominal en frío	1.470 (300-1.800)	2.030 (500-2.600)	2.500 (750-3.300)
	Nominal en calor	1.600 (300-1.800)	2.000 (500-2.600)	2.250 (750-3.300)
Caudal ventilación (m3/h)	720-650-600-500	1100-1000-900-800	1400-1300-1100-1000	1500-1400-1200-1000
SEER / SCOP	6,6(A++) / 4(A+)	6,7(A++) / 4,3(A+)	6,9(A++) / 4,3(A+)	6,6(A++) / 4,4(A+)
Deshumidific. (litros/h)	1,7	2,4	2,8	3,3
Nivel sonoro	Mín./máx.dB (A) interior	35-43	34-38	38-46
	Mín./máx.dB (A) exterior	52 - 63	55 - 69	57 - 70
Medidas	An x Al x F (cm) interior	57 x 26 x 67	84 x 20 x 84	84 x 20 x 84
	An x Al x F (cm) exterior	74,5 x 30 x 55,5	88,9 x 34 x 66	88,9 x 34 x 66
	An x Al x F (cm) panel	62 x 4,75 x 62	95 x 5,2 x 95	95 x 5,2 x 95
Pesos	Kg. interior	16,5 - 21	21 - 27	21 - 27
	Kg. exterior	30,5 - 33	41,5 - 45	46 - 50
	Conexión frigorífica	Abocardado	Abocardado	Abocardado
Medidas tubos	Líquido	6,35 mm (1/4)	9,52 mm (3/8)	9,52 mm (3/8)
	Gas	12,7 mm (1/2)	15,88 mm (5/8)	15,88 mm (5/8)
	Toma de servicio	5/16 Sae	5/16 Sae	5/16 Sae
Distancias	Total vert. + horizontal	30	30	30
	Máx. vertical	20	20	25
	Compresor Rotativo	Landa Gree	Landa Gree	Landa Gree
	Carga refrigerante (gr)	850 - C02 0,57T	1500 - C02 1,01T	1500 - C02 1,01T
	Precarga (metros)	7	7	7
	Carga adicional. g/m.	16	20	20



DICORE

te acompaña

Nuestro servicio técnico especializado en equipos de climatización, pone a tu disposición un staff de profesionales altamente calificados para atender y te acompañamos en todo el proceso de pre venta y post venta.



Asistencia Técnica:

Nuestro equipo de asistencia técnica SAT, disponible en toda la península ibérica (España y Portugal), está formado por expertos preparados para dar soporte y acompañarte cuando más lo necesites.



Call Center:

Dicore cuenta con un call center y WhatsApp directo con nuestro soporte técnico, listos para brindar solución a tus inquietudes relacionadas a nuestros equipos de climatización.



Recambios:

¿Necesitas un recambio para tu equipo Dicore? Contamos con un alto stock en piezas de recambios originales para todos nuestros equipos.



Garantía:

En Dicore te ofrecemos 3 años de garantía total y 5 años en el compresor.



Documentación Técnica:

Tenemos a tu disposición todos los manuales y fichas técnicas de nuestros equipos Dicore, para tus instalaciones y consultas. Haz clic aquí y encuentra la documentación técnica que necesites.

5
AÑOS
GARANTÍA
compresor

MATERIAL INSTALACIÓN

GASES REFRIGERANTES

RECARGABLE

DESECHABLE



• Se recomienda mirar la ficha técnica y tabla de presiones para la utilización de estos refrigerantes antes de realizar la sustitución o modificación.

Refrigerantes en envase a granel

Código RML	Refrigerante	Tipo	PCA - GWP	Epígrafe	Impuesto kg	Seguridad	Aplicación
470.04.1132 TOP	R32	HFC	675	1,3	10,13	A2L	Climatización y E especiales
470.04.0032 TOP	R32	HFC	675	1,3	10,13	A2L	Climatización y E especiales
470.04.2407	R407C	HFC	1774	2,1	26,61	A1 L1	Climatización y E especiales
470.04.1407	R407C	HFC	1774	2,1	26,61	A1 L1	Climatización y E especiales
470.00.0407 TOP	R407C	HFC	1774	2,1	26,61	A1 L1	Climatización y E especiales
470.04.2410	R410A	HFC	2087,5	2,1	31,31	A1 L1	Climatización y E especiales
470.00.0410 TOP	R410A	HFC	2087,5	2,1	31,31	A1 L1	Climatización y E especiales
470.04.0290 TOP	R290	PROPANO	3	---	0	A3	Refrigeración y ClimaLMHBP
470.04.1290	R290	PROPANO	3	---	0	A3	Refrigeración y ClimaLMHBP
470.00.0470 N	R470A (RS53)	HFC+HFO	976,45	2,1	14,65	A1 L1	Sustituto R410A y sustitutos
470.00.1470 N	R470B(RS51)	HFC+HFO	741,85	2,1	11,13	A1 L1	Sustituto R404A , R507 MHBP
470.00.0480 N	R480A (RS20)	HFC	291	2,1	4,35	A1 L1	R134a, R450A, R513A

• Solución Ecológica para equipos frigoríficos.
 • Mínimo impacto medioambiental
 • Producto orgánico 100%
 • Alta eficiencia
 • Se recomienda mirar la ficha técnica y tabla de presiones para la utilización de estos refrigerantes antes de realizar la sustitución o modificación.



MINUS 30



MINUS 30 Sealant



MINUS 40



MINUS 50



MINUS 60



MINUS HC32

Refrigerantes 100% orgánico HYCHILL MINUS

Código RML	Refrigerante	Carga ml	Carga gr	Envase	Aplicación
470.04.0012 TOP	MINUS 30	995	425	desechable	R12, R134a, R1234yf y sustitutos
470.04.0013 TOP	MINUS 60	995	350	desechable	R410A, R32 y sustitutos
470.04.0014	MINUS HC32	995	400	desechable	R32 y sustitutos
470.04.0022 TOP	MINUS 50	995	375	desechable	R404, R407C, R502 y sustitutos
470.04.0029	MINUS 40	400	400	desechable	R290
470.04.0030	MINUS 30+sellador+detector UV	600	200	desechable	R12, R134a, R1234yf y sustitutos

KIT SOPORTE CON TUBO

Kit compuesto de:

- 1 Soporte SSW450. Color Ral 1015
- 4 Amortiguadores AG35. Color Ral 9005
- 1 tubo aislado doble tuercas



Kit instalación unidades exteriores

Código RML	Modelo	Medidas tubo	Pared mm	Paso rosca	Medidas soporte	Amortiguadores	Metros
468.00.1438	Kit soporte + tubo	1/4" + 3/8"	0,7	---	450 x 500 x 50	4 x AG35 65°	3
468.05.1438	KIT 5 M	1/4" + 3/8"	0,8	Sae H	450 x 500 x 50	4 x M8	5
468.05.1412 N	KIT 5 M	1/4" + 1/2"	0,8	Sae H	450 x 500 x 50	4 x M8	5

- Pintado epoxi
- Tipo: indicamos la tipología del producto, en el caso de Grúa son modelos adaptados para la sujeción con los elevadores.



Soldado Soportes unidad exterior

Código RML	Modelo	Embalaje	Alto mm	Ancho mm	Largo mm	Espesor mm	Ral	Peso Kg	Carga Kg	Tipo
474.00.1210	TOP 400S	Blister	500	60	400	1,5	1013	2,85	100	Eco
474.00.2210	STW400	Blister	500	60	400	1,8	C	3,37	105	Import
474.00.1220	TOP 450S	Blister	500	60	450	1,5	1013	3,05	100	Eco
474.00.2220	TOP STW450	Blister	500	60	450	1,8	C	3,53	105	Import
474.00.1230	TOP 500S	Blister	500	60	500	1,5	1013	3,23	100	Eco
474.00.2230	STW500	Blister	500	60	500	1,8	C	3,68	105	Import
474.00.2240	---	Blister	365	55	470	---	7044	2,85	---	Metaloplástico
474.00.1450	450	Caja	450	44	450	1,5	---	---	75	Inox
474.00.1550	550	Caja	500	44	500	1,5	---	---	75	Inox

Suelo Soportes unidad exterior

Código RML	Modelo	Embalaje	Alto mm	Ancho mm	Largo mm	Ral	Carga Kg	Tipo
474.01.0135	TOP PRN350	---	80	80	350	Crema	140	PVC
474.01.0145	TOP PRN450	---	80	80	450	Crema	140	PVC
092.05.0400	MFT-400	Kit soporte	90	160	400	Negro	350	Caucho
092.05.0600	MFT-600	Kit soporte	90	160	600	Negro	500	Caucho



AMORTIGUADORES

Amortiguadores de pie. 4 unidades.

Código RML	Modelo	Carga máx.	Ø mm	Alto mm	Tornillo
092.06.0095	TOP SG40	8 a 45 mm	40	20	M8
092.06.0230	TOP A35C PACK doble	160 Kg	---	---	M8
092.06.0260	TOP A35 PACK doble	200 Kg	---	---	M8
092.06.0280	TOP A45 PACK doble	360 Kg	---	---	M8



Amortiguadores de caucho

Código RML	Modelo	Carga máx. Kg	Medidas mm	Alto mm	Orificio mm
092.05.0125	G512	200	50 x 50	15	20
092.05.0140	G522	200	50 x 50	20	---



TORNILLOS Y TACOS

Bolsas de fijación para soportes

Código RML	Modelo	Descripción	Ø mm	Medidas mm
055.00.0503	TOP HR	6 Tacos nylon hilti	10	10 x 60
	TOP M8	6 Tornillos tirafondos	8	8 x 50
	TOP M8 P1	4 Arandelas planas	8	8 x 16



Tornillos y tacos

Código RML	Modelo	Descripción	Ø mm	Medidas mm
054.01.1001	TOP TG8B	Nylon blanco. Broca taladro 8 mm.	10	10 x 43
054.01.1000	TOP TG8N	Nylon negro. Broca taladro 8 mm.	10	10 x 37
055.00.0033	TOP HRD-K	Tornillo tirafondo y taco Hilti	10	10 x 80
055.00.0013	TOP TFR	Tornillo y taco	6	6 x 25



TUBOS DRENAJE

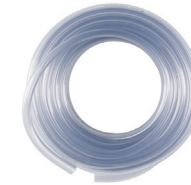
Tubo corrugado espiral. Presentación 50 rollo/metro.

Código RML	Modelo	Descripción	Ø exterior	Ø interior
083.00.0220	DCE	Doble capa UV	16/18/20 mm	16 mm
083.00.0156	DCE	Doble capa UV	16/18 mm	16 mm



Tubo ultravitrilo transparente

Código RML	Modelo	Descripción	Ø exterior	Ø interior	Presentación rollo/metro
083.00.0006	TOP	Tubo cristal	9 mm	6 mm	50 x metro

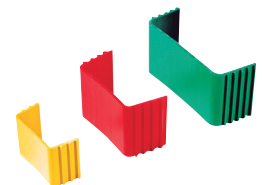
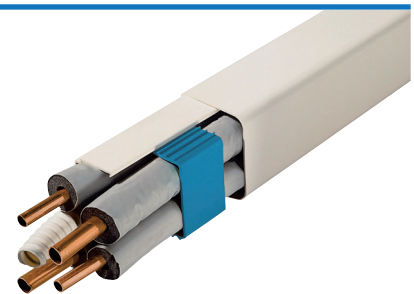


CANALETA



Canaleta. Tira de 2 metros

Código RML	Modelo	Tipo	Medidas mm	Uds./caja	Metros
472.05.3530	0412 BC	04	35 x 30	32	64
472.05.6045	TOP 0612 BC	06	60 x 45	12	24
472.06.6045	0612 MD	06	60 x 45	12	48
472.05.7055	TOP 0712 BC	07	70 x 55	12	24
472.05.8060	0812 BC	08	80 x 60	8	32



Ángulos

Código RML	Modelo	Tipo	Medidas mm	Uds./caja	Tipo
472.05.0024	0405 AI	04	35 x 30	20	Interior
472.05.0026	0605 AI	06	60 x 45	8	Interior
472.05.0027	0705 AI	07	70 x 55	8	Interior
472.05.0028	0805 AI	08	80 x 60	6	Interior
472.05.0106	0620 IR reg.	06	60 x 45	6	Interior
472.05.0108	0820 IR reg.	08	80 x 60	4	Interior
472.05.0034	0406 AE	04	35 x 30	20	Exterior
472.05.0036	0606 AE	06	60 x 45	12	Exterior
472.05.0037	TOP 0706 AE	07	70 x 55	12	Exterior
472.05.0038	0806 AE	08	80 x 60	9	Exterior
472.05.0044	0407 CP	04	35 x 30	20	Plano curva
472.05.0046	0607 CP	06	60 x 45	10	Plano curva
472.05.0047	TOP 0707 CP	07	70 x 55	10	Plano curva
472.05.0048	0807 CP	08	80 x 60	8	Plano curva
472.05.0206	0622 PR reg.	06	60 x 45	8	Plano curva
472.05.0054	0408 TT	04	35 x 30	20	Final
472.05.0056	0608 TT	06	60 x 45	12	Final
472.05.0057	TOP 0708 TT	07	70 x 55	12	Final
472.05.0058	0808 TT	08	80 x 60	9	Final
472.05.0066	0609 CM	06	60 x 45	9	a Muro
472.05.0067	0709 CM	07	70 x 55	9	a Muro
472.05.0068	0809 CM	08	80 x 60	6	a Muro

Abrazadera canalera. 30 unidades por caja

Código RML	Modelo	Tipo	Medidas mm	Color
472.05.0006	0603 ST	06	60 x 45	Amarillo
472.05.0007	0703 ST	07	70 x 55	Naranja
472.05.0008	0803 ST	08	80 x 60	Rojo



Unión canalera

Código RML	Modelo	Tipo	Medidas mm	Uds./caja
472.05.0064	0404 GC	04	35 x 30	20
472.05.0016	0604 GC	06	60 x 45	30
472.05.0017	0704 GC	07	70 x 55	30
472.05.0018	0804 GC	08	80 x 60	30



Pasamuros

Código RML	Modelo	Tipo	Medidas mm	Uds./caja
472.05.0076	0610 PM	06	60 x 45	10
472.05.0077	0710 PM	07	70 x 55	10
472.05.0078	0810 PM	08	80 x 60	8



Canaleta tapa superior. Longitud 2 metros

Código RML	Modelo	Medidas	Ud./caja	Metros
472.02.0030	FECE32-35	32 x 35	12	48
472.02.0040	FECE40-70	40 x 70	20	40
472.02.0050	FECE60-70	60 x 70	16	32
472.02.0060	FECE60-100	60 x 100	16	32



Bases canaleta. Longitud 2 metros

Código RML	Modelo	Medidas mm	Uds./caja	Metros
472.02.0076	FBP-47 plana	40 x 70	20	40
472.02.0079	FBP-610 plana	60 x 100	16	32
472.02.0080	FBC32-35	32 x 35	24	48
472.02.0086	FBC60-70	60 x 70	16	32



Ángulos canaleta

Código RML	Modelo	Medidas mm	Ud./caja	Tipo
472.02.0140	FAIR-47	40 x 70	10	Interior
472.02.0150	FAI-67	60 x 70	8	Interior
472.02.0160	FAIR-610	60 x 100	5	Interior
472.02.0230	FAER-33	32 x 35	10	Exterior
472.02.0240	FAER-47	40 x 70	10	Exterior
472.02.0250	FAE-67	60 x 70	8	Exterior
472.02.0260	FAER-610	60 x 100	5	Exterior
472.02.0330	FAPR-33	32 x 35	10	Plano
472.02.0340	FAPR-47	40 x 70	10	Plano
472.02.0350	FAP-67	60 x 70	8	Plano
472.02.0360	FAPR-610	60 x 100	5	Plano

Tapa final canaleta

Código RML	Modelo	Medidas mm	Uds./caja
472.02.0530	FTFR-33	32 x 35	10
472.02.0540	FTFR-47	40 x 70	10
472.02.0550	FTF-67	60 x 70	10
472.02.0560	FTFR-610	60 x 100	5



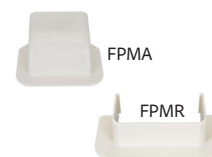
Unión canaleta

Código RML	Modelo	Medidas mm	Uds./caja
472.02.0440	FUR-47	40 x 70	10
472.02.0450	FU-67	60 x 70	12
472.02.0460	FUR-610	60 x 100	5



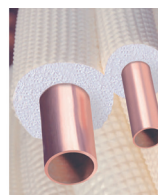
Pasamuros recto canaleta. 10 uds. / caja

Código RML	Modelo	Medidas mm
472.02.0106	FPMR-47	40 x 70
472.02.0116	FPMA-47	40 x 70



TUBOS DE COBRE

- Según norma UNE-EN 12735-1
- HALCOR ACR: Norma EN12735 - 12001,R220 - ISO9001:2015



Rollos aislados dobles

Código RML	Modelo	Medidas	Pared mm	Ø con aislante mm	Espesor aislante mm	Metros
468.02.0624	N	1/4" + 3/8"	0,70 + 0,70	24 + 28	9	20
468.02.0324	TOP	1/4" + 3/8"	0,80 + 0,80	19,35 + 25,52	6,5 + 7	20
468.02.0625	N	1/4" + 1/2"	0,70 + 0,70	28 + 34	9	20
468.02.0325	TOP	1/4" + 1/2"	0,80 + 0,80	19,35 + 32,70	6,5 + 10	20
468.02.0646	N	3/8" + 5/8"	0,70 + 0,70	28 + 34	9	20
468.02.0346	TOP	3/8" + 5/8"	0,80 + 0,80	25,52 + 36,88	7 + 10	20

CABLES ELÉCTRICOS

Cable manguera

Código RML	Sección	Kv	Long.rollo	Tipo	
057.03.1315	N	3 x 1,5	0,5	50 m	Blanco
057.03.1325	N	3 x 2,5	0,5	50 m	Blanco
057.03.1415	N	4 x 1,5	0,5	50 m	Blanco
057.03.1425	N	4 x 2,5	0,5	50 m	Blanco
057.03.1515	N	5 x 1,5	0,5	50 m	Blanco
057.03.1525	N	5 x 2,5	0,5	50 m	Blanco
057.03.3110	TOP	3 x 1,5	1	100 m	Blanco
057.03.5010	TOP	5 x 1,5	1	100 m	Blanco
057.03.3010	TOP	3 x 2,5	1	100 m	Blanco
057.03.0004	TOP	4 x 1,5	1	100 m	Blanco
057.03.0325	TOP	3 x 2,5	1	100 m	Verde libre halógenos
057.03.0024	TOP	4 x 1,5	1	100 m	Verde libre halógenos
057.03.0026	TOP	5 x 1,5	1	100 m	Verde libre halógenos
057.03.0017	TOP	4 x 1,5	1	50 m	Negro
057.03.0019	TOP	5 x 1,5	1	50 m	Negro



NEGRO



BLANCO



LIBRE HALÓGENOS

BOMBAS CONDENSADOS



SAUERMAN SI27



DCE 116



DCE PSB1118



REFCO VAMP-F

Bombas condensados

Código RML	Marca	Código	Descripción	Modelo	Caudal	Altura máx.
473.00.0226	TOP	SAUERMAN SI27CE01UN23	Mini bomba	SI27	20 l/h	10 m
473.00.0240	N	SAUERMAN SI10CE03UN23	Bomba condensados polivalente	Si-10 Univ'L	20 l/h	10 m
473.00.0116	TOP	DCE HEART PUMP	Bomba con depósito corazón	DCE116	38 l/h	4 m
473.00.0117	TOP	DCE MWEDGE PUMP	Bomba c/depósito	DCE117	20 l/h	15 m
473.00.0228	TOP	DCE PSB1028	Mini bomba	PSB1028	12 l/h	10 m
473.00.0118	TOP	DCE TR1	Bomba con sensor electrónico	PSB1118	12 l/h	12 m
473.01.0003	N	REFCO 3004238	Bomba condensados s/depósito	VAMP-F	22 l/h	15 m

BIDÓN, SOPORTE Y FUNDA PROTECTORA



Bidón de condensados. 5 litros

Código RML	Modelo	Embalaje	Al x An x F (mm)	
420.00.0305	TOP	C188	GR	270 x 215 x 130



Soportes bidón de condensados. 5 litros. Ral 1013

Código RML	Modelo	Embalaje	Al x An x L (mm)	Espesor	Peso	
474.02.0115	TOP	L5	GR	260 x 220 x 130	2 mm	1,4 Kg



Funda protectora unidad exterior aire acondicionado

Código RML	Medidas
498.00.0021	550 x 900 x 300 mm

DICORE

Tecnología, eficiencia y confort en tu hogar

Los termos eléctricos Dicores están diseñados para brindarte agua caliente de manera rápida, segura y eficiente.

Con una estructura resistente y componentes de alta calidad, garantizan un gran rendimiento durante años.

Características principales:

- ✓ 5 modelos: 30, 50 (2), 80 y 100 litros.
- ✓ Tanque esmaltado.
- ✓ Resistencia con baño de protección.
- ✓ Termostato con control automático de la temperatura.
- ✓ Protección contra sobrepresión.
- ✓ Apagado automático en vacío.
- ✓ Incorpora manguitos electrolíticos.
- ✓ Gran espesor de aislamiento.
- ✓ Instalación vertical.
- ✓ Clasificación Energética C.

DICORE



Fácil instalación



Bajo consumo energético



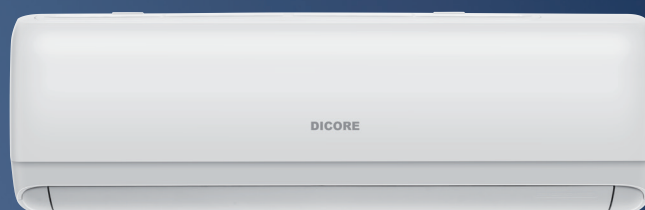
Máxima seguridad

¡En DICORE tenemos todo para tu hogar!

Desde microondas prácticos hasta calefactores eficientes para que estés cómodo todo el año.



Microondas



Climatización



Calefactor suelo